

**МІНІСТЕРСТВО ОСВІТИ І НАУКИ УКРАЇНИ
ХЕРСОНСЬКИЙ ДЕРЖАВНИЙ
АГРАРНО-ЕКОНОМІЧНИЙ УНІВЕРСИТЕТ**

Кафедра ветеринарії, гігієни та
розведення тварин ім. В.П. Коваленка

**РОБОЧИЙ ЗОШИТ
ДЛЯ ПРОВЕДЕННЯ ЛАБОРАТОРНО-ПРАКТИЧНИХ ЗАНЯТЬ
з навчальної дисципліни “Анатомія тварин”**

для здобувачів другого (магістерського) рівня вищої освіти

Спеціальність: 212 «Ветеринарна гігієна, санітарія і експертиза»

Освітньо-професійна програма: «Ветеринарна гігієна, санітарія і експертиза»

Факультет біолого-технологічний
(назва факультету)

УДК: 636.018

Робочий зошит для проведення лабораторно-практичних занять з навчальної дисципліни «Анатомія тварин» допомагає здобувачам другого (магістерського) рівня вищої освіти, спеціальності 212 «Ветеринарна гігієна, санітарія і експертиза» формувати практичне уявлення про закономірності будови організму тварин, а також вивчення будови органів та систем організму різних видів тварин на підґрунті виявлених закономірностей.

Анатомія тварин в системі вищої освіти відноситься до однієї з важливих фундаментальних дисциплін, на знанні якої здійснюється вся наступна підготовка фахівців, покликаних вирішувати задачі виробництва. Разом з іншими дисциплінами: Цитологія, гістологія, ембріологія, зоологія, хімія, фізіологія та біохімія анатомія утворює необхідний базис, яким користуються на інших кафедрах для формування основних професійних навичок. Форма і будова органів, а також всього організму знаходяться в тісному взаємозв'язку з умовами існування, з функціями, які вони виконують під впливом зовнішніх факторів і внутрішнього середовища.

Підготували: професор Вовченко Б.О., доцент Папакіна Н.С., асистент Кривий В.В.

Рецензент: доцент Ведмеденко О.В.

Розглянуто і рекомендовано до видання на засіданні кафедри ветеринарії, гігієни та розведення тварин ім. В.П. Коваленка
Протокол № від « » 2021 року

Робочий зошит затверджено до видання на засіданні методичної комісії біолого-технологічного факультету
Протокол № від « » 2021 року

Вовченко Б.О., Папакіна Н.С., Кривий В.В. Робочий зошит для проведення лабораторно-практичних занять з навчальної дисципліни «Анатомія тварин» виданий для підготовки здобувачів другого (магістерського) рівня вищої освіти, Освітньо-професійної програми «Ветеринарна гігієна, санітарія і експертиза», спеціальності 212 «Ветеринарна гігієна, санітарія і експертиза» Факультет біолого-технологічний. - НМВ ХДАЕУ. 2021. С. 164.

УДК: 636.018

© Вовченко Б.О., 2021

© Папакіна Н.С., 2021

© Кривий В.В., 2021

ЗМІСТ РОБОЧОГО ЗОШИТА

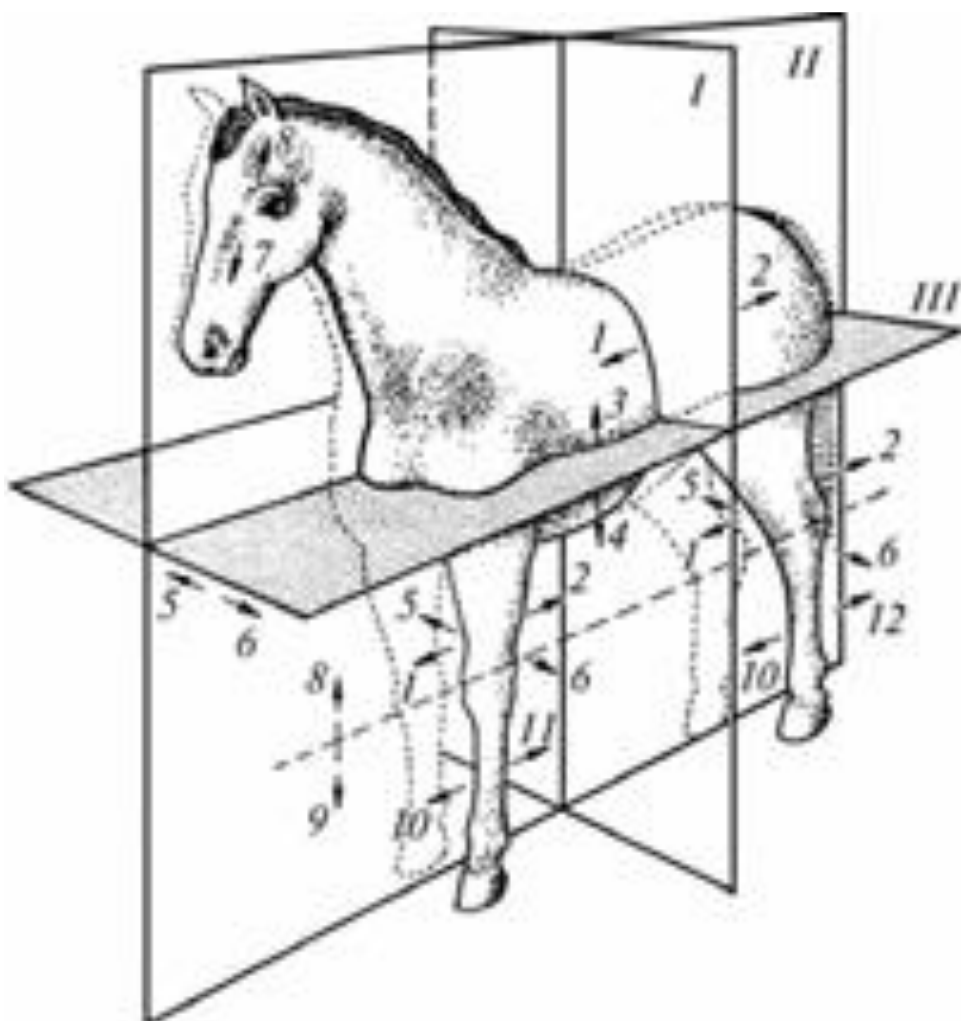
Назва змістової частини:	Ст.	ТЕМИ ЛАБОРАТОРНО-ПРАКТИЧНИХ ЗАНЯТЬ	Оцінка
Змістова частина I. Введення в анатомію, соматична група систем	4	Тема 1. Кістка як орган, філогенез кісток	
	16	Тема 2-3. Осьовий та Периферійний скелет	
	42	Тема 4. М'язовий апарат тварин та птахів	
Змістова частина II. Вісцеральна група систем	59	Тема 5. Будова шкіри та її утворення	
	76	Тема 6. Принципи будови апарату травлення	
	106	Тема 7. Принципи будови апарату дихання	
	113	Тема 8. Органи розмноження	
Змістова частина III. Інтегральна система організму	133	Тема 9. Будови кровоносних судин	
	142	Тема 10. Будова серця	
	146	Тема 11. Ендокринні залози	
	149	Тема 12. Будова центральної нервової системи	
	160	Тема 13-14. Будова окремих аналізаторів	
Поточна кількість балів:	Викладач _____ (підпис)		

ТЕМА 1. КІСТКА ЯК ОРГАН, ФІЛОГЕНЕЗ КІСТОК

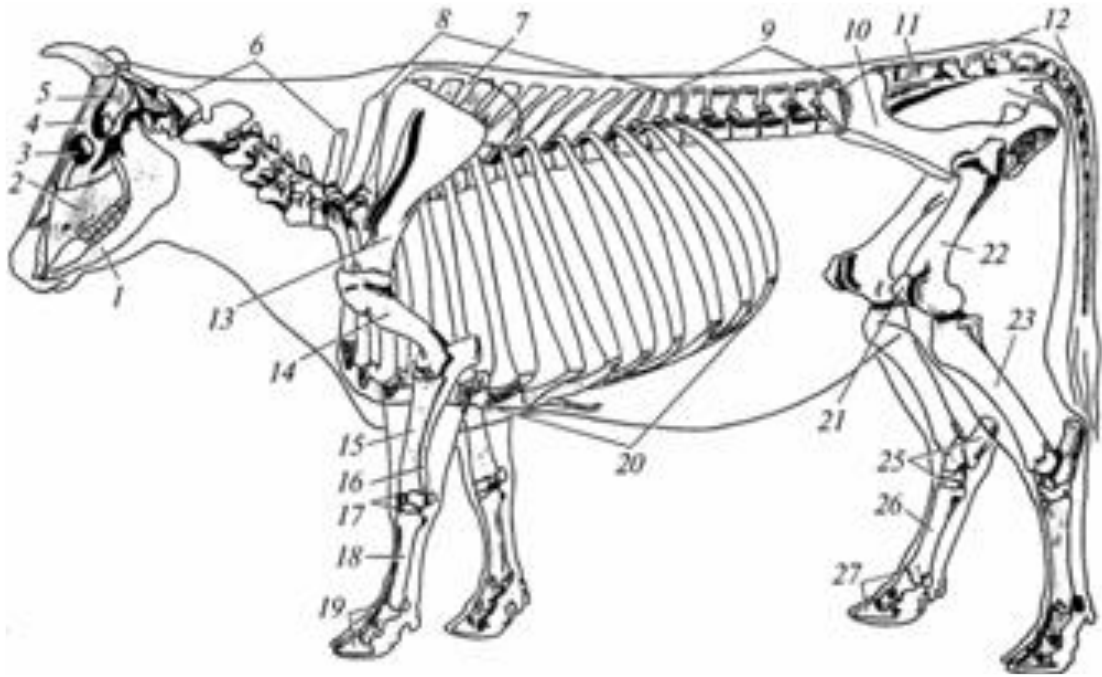
Завдання 1. Заповніть таблицю термінів:

Термін	Визначення
Організм	
Орган	
Система органів	
Апарат органів	
Паренхіма	
Строма	
Системи органів і апаратів залежно від їхніх морфофункціональних особливостей поділяють на групи:	

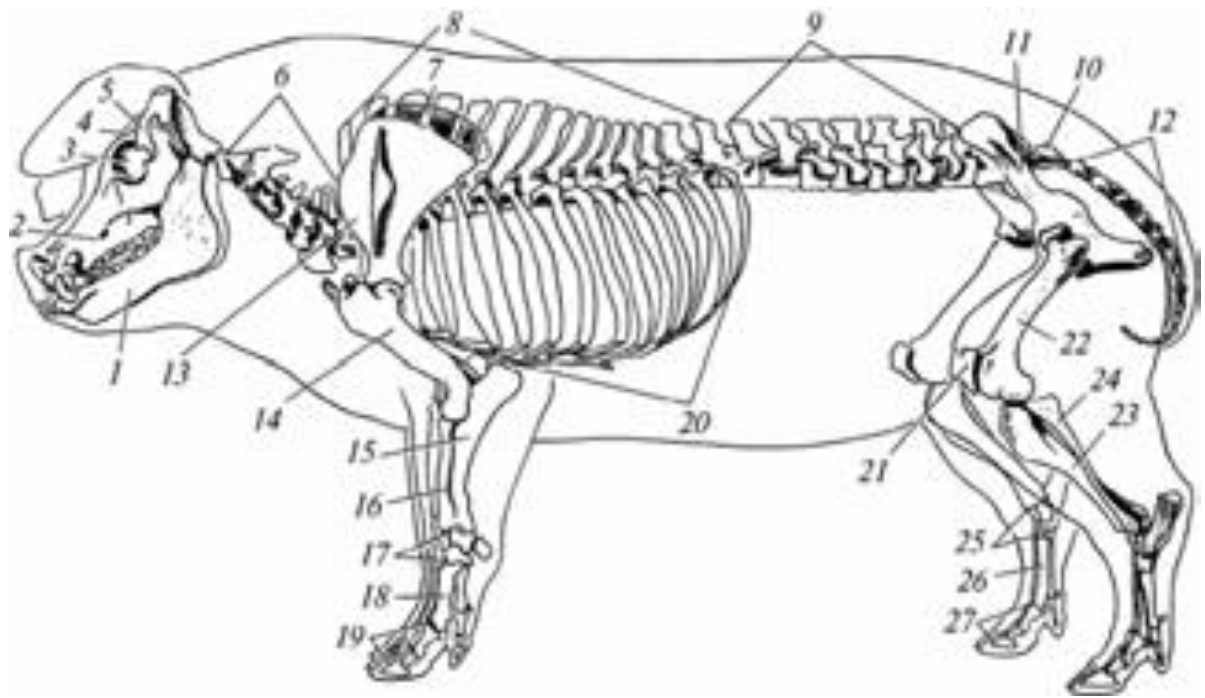
Завдання 2. *За наданими рисунками вкажіть спеціальні анатомічні терміни, які вживають для визначення місцеположення органів:*



ВЕЛИКА РОГАТА ХУДОБА

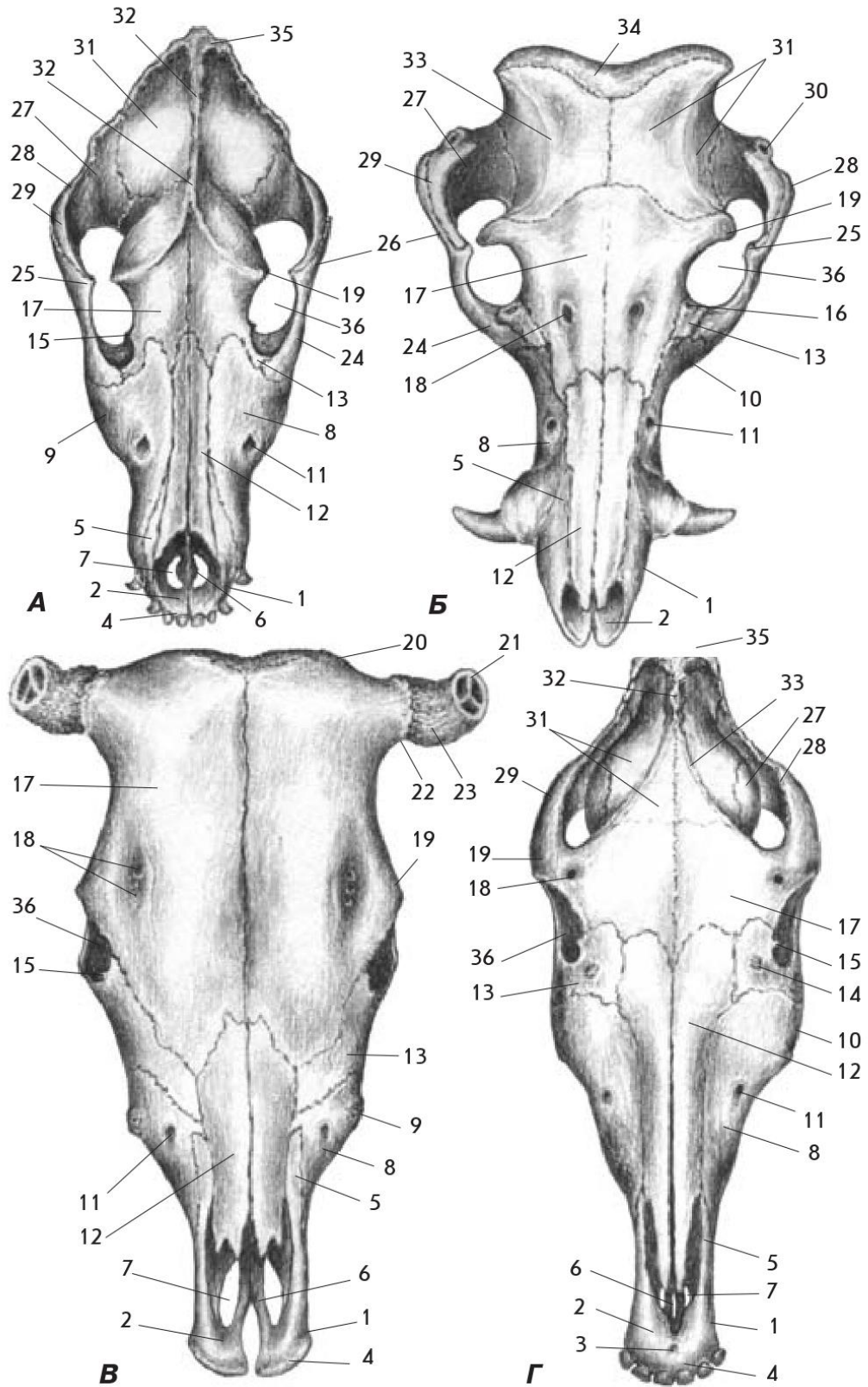


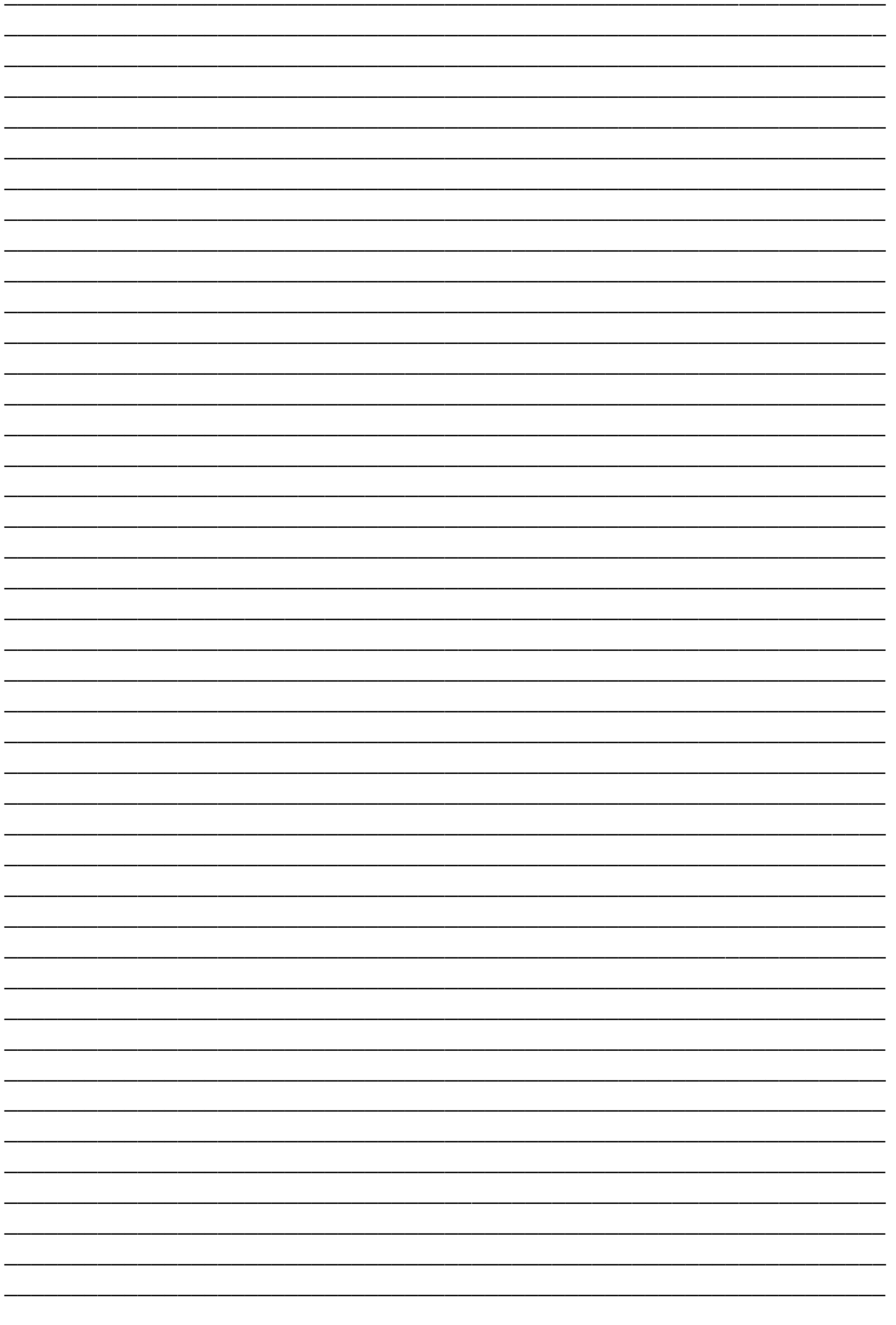
СВИНЯ



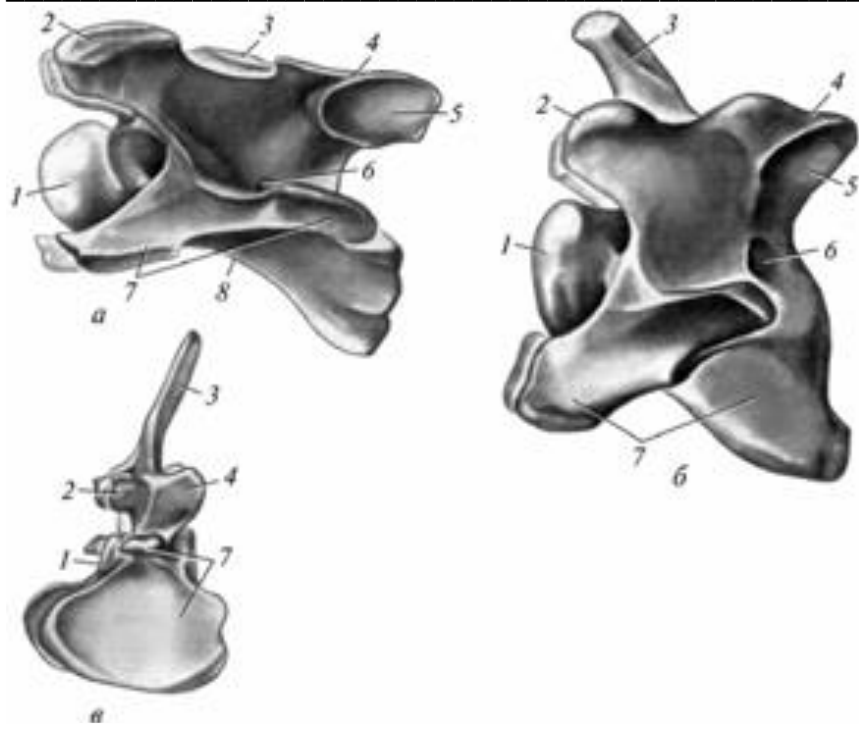
ТЕМА 2-3. ОСЬОВИЙ ТА ПЕРЕФЕРІЙНИЙ СКЕЛЕТ

Завдання 1. Вкажіть біологічний вид та поясніть особливості будови кісток осьового скелету:

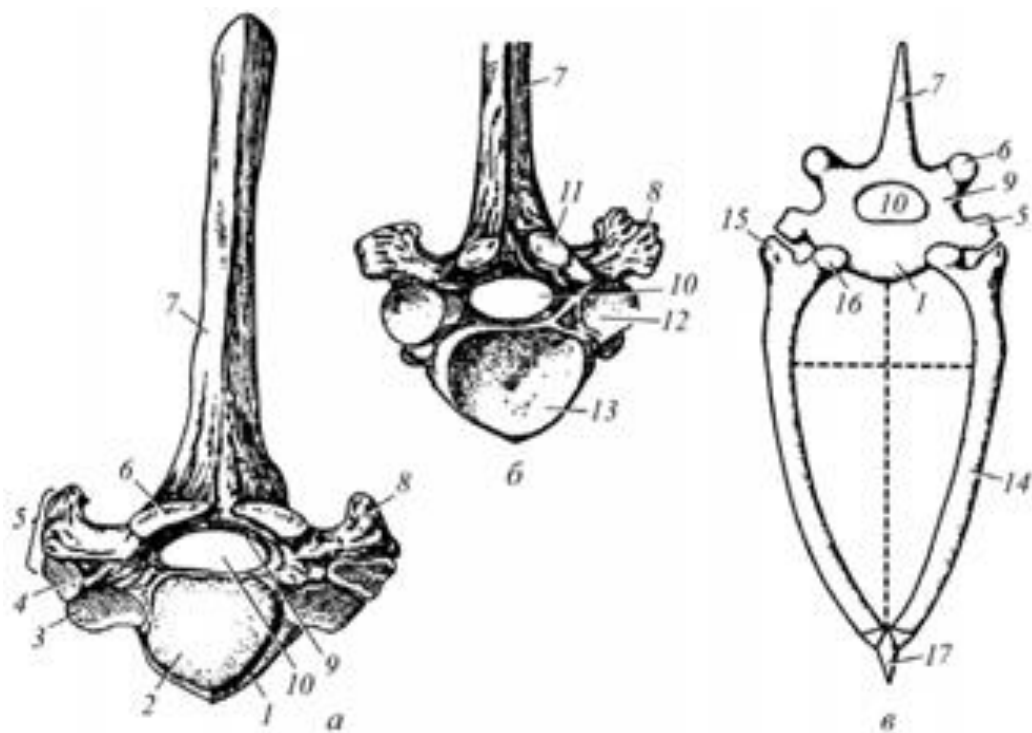




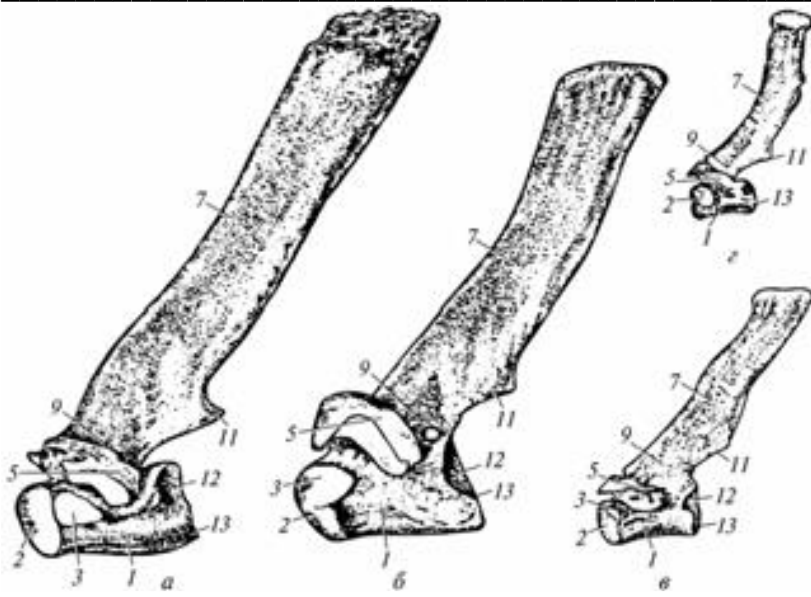
1.6.



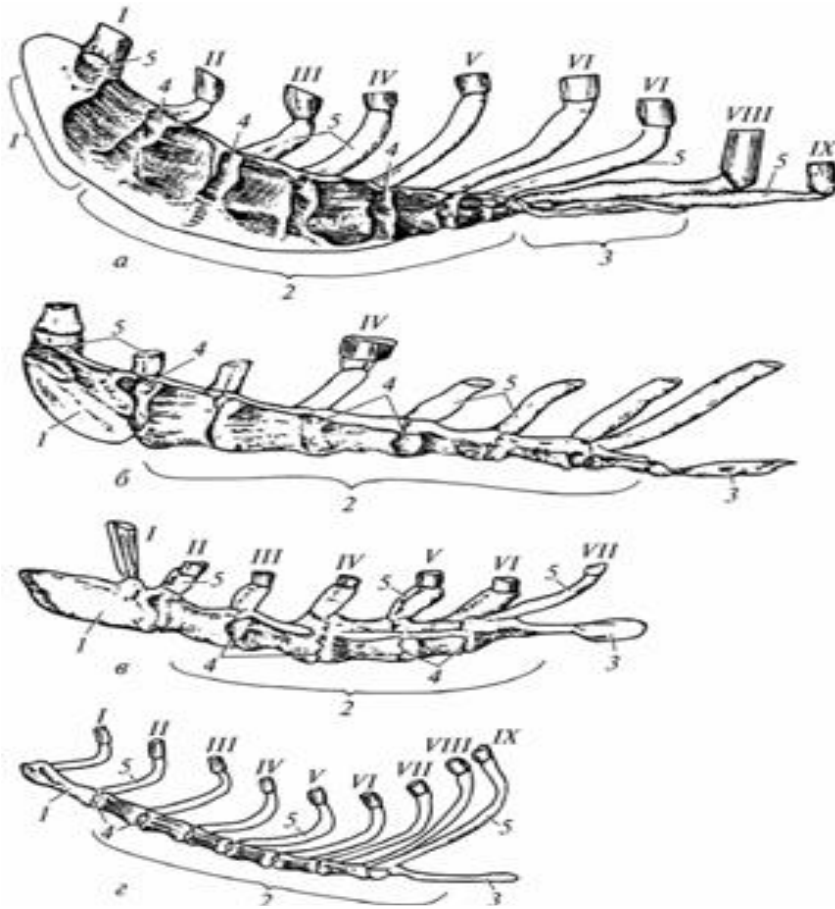
1.7. _____

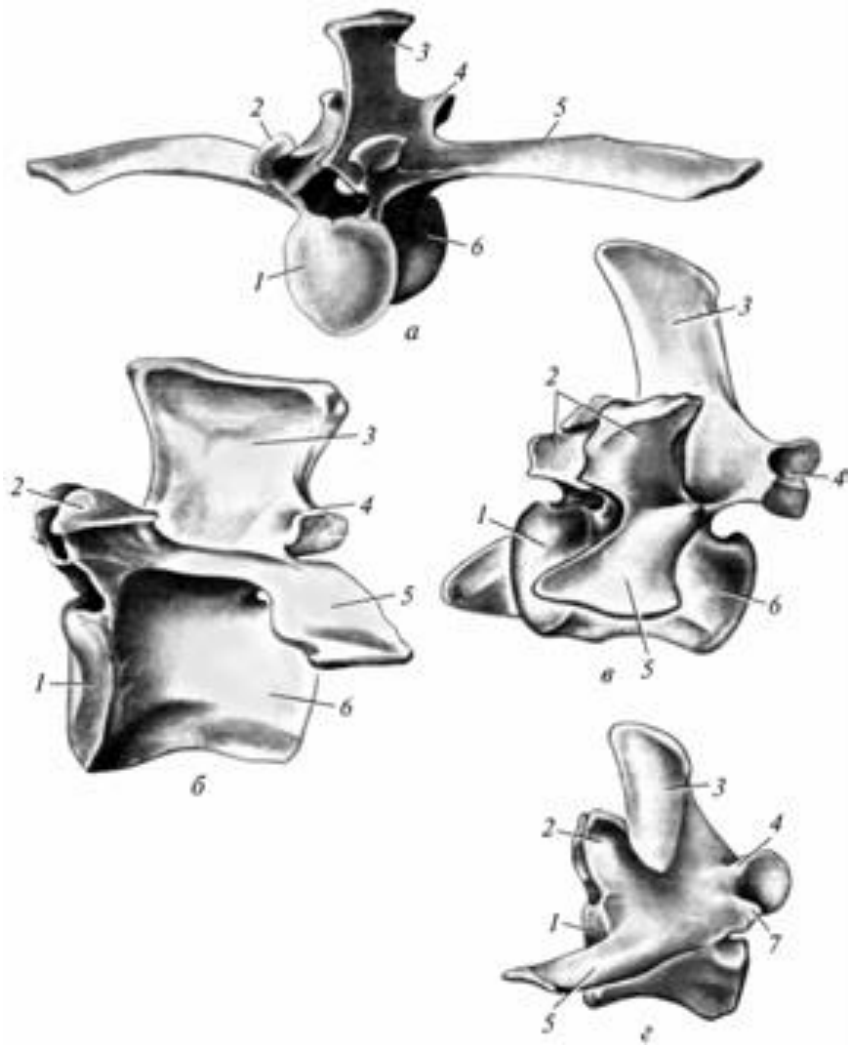


1.8.



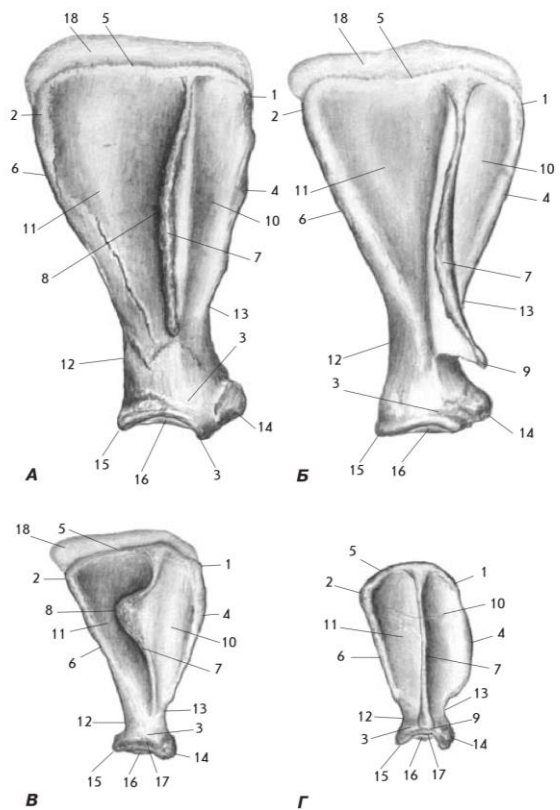
1.10.



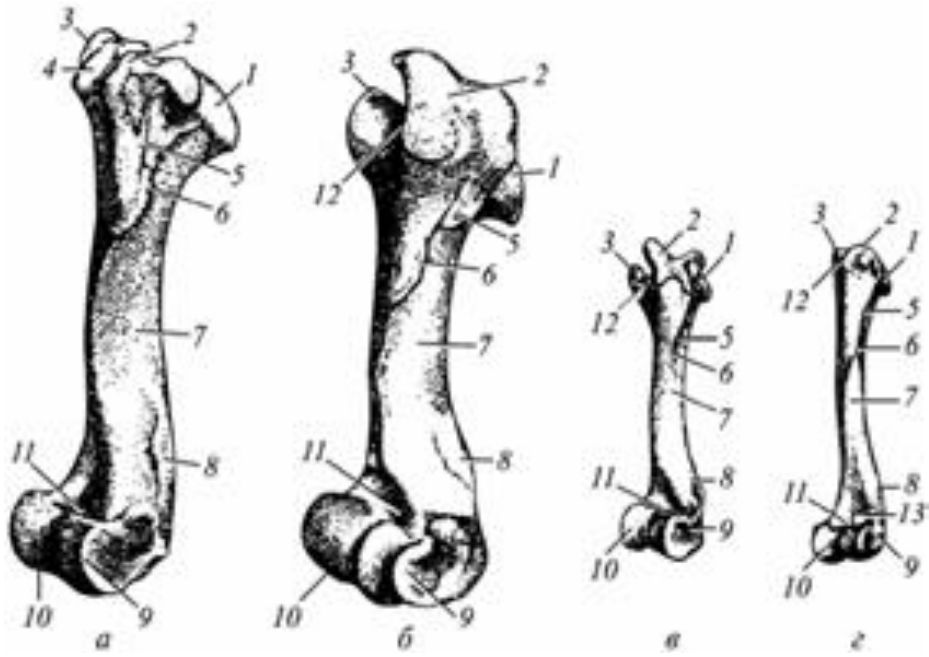


Завдання 2. Вказати у якій площині зроблений малюнок, біологічний вид та пояснити особливості будови кісток кінцівок:

2.1. _____



2.2.

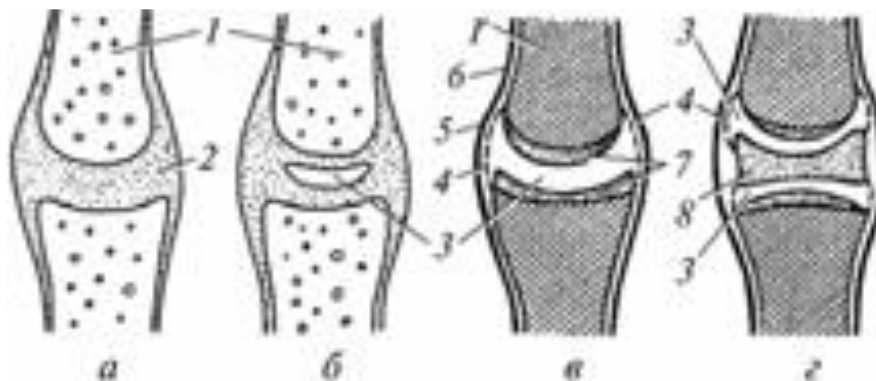


Завдання 3. СИМДЕСМОЛОГІЯ

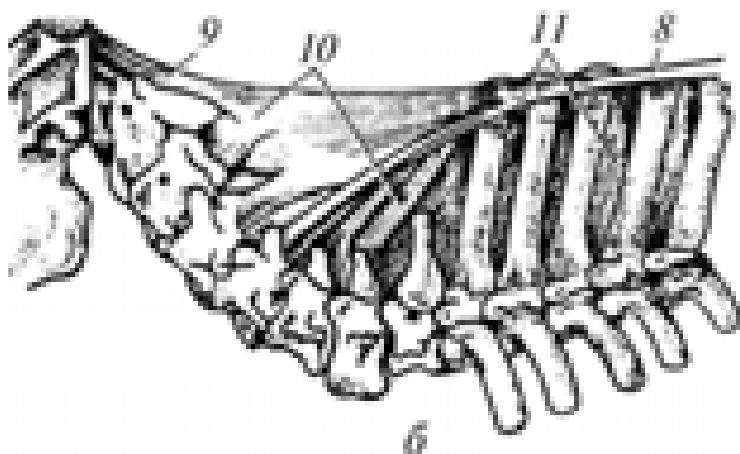
3.1. Заповніть таблицю термінів:

Термін	Визначення
Симдесмологія	
Міжкісткові перетинки	
Волокнисті з'єднання	
Симфіз	
Синхондрози	
Суглоб	
Шви	
Вклинення	
Кісткове з'єднання	
Зв'язки	

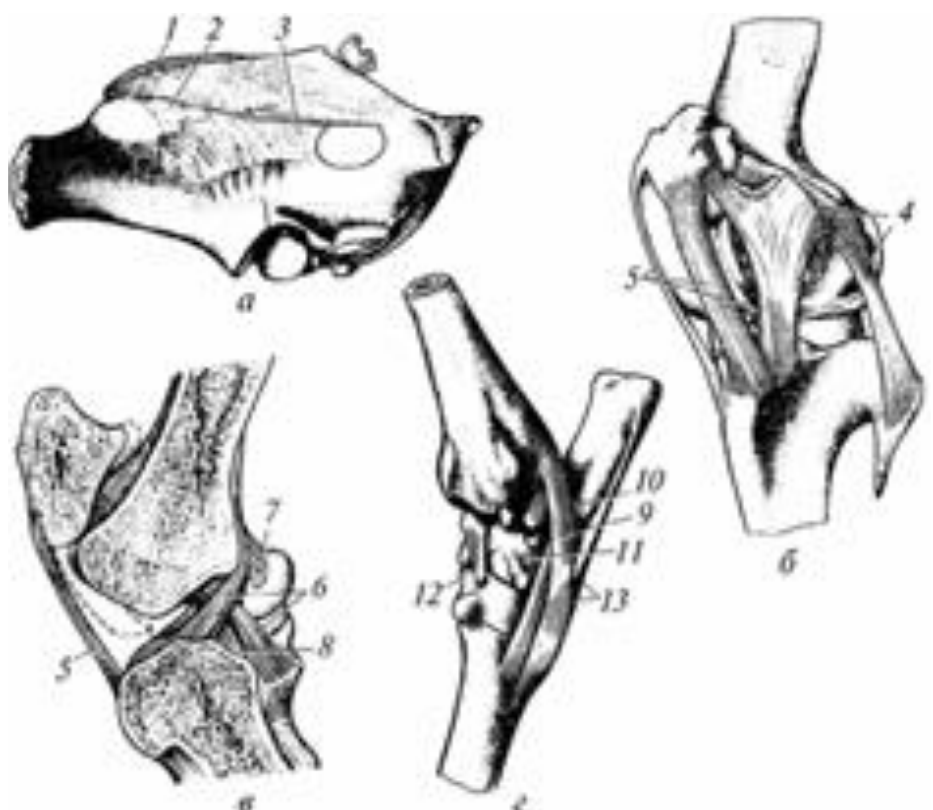
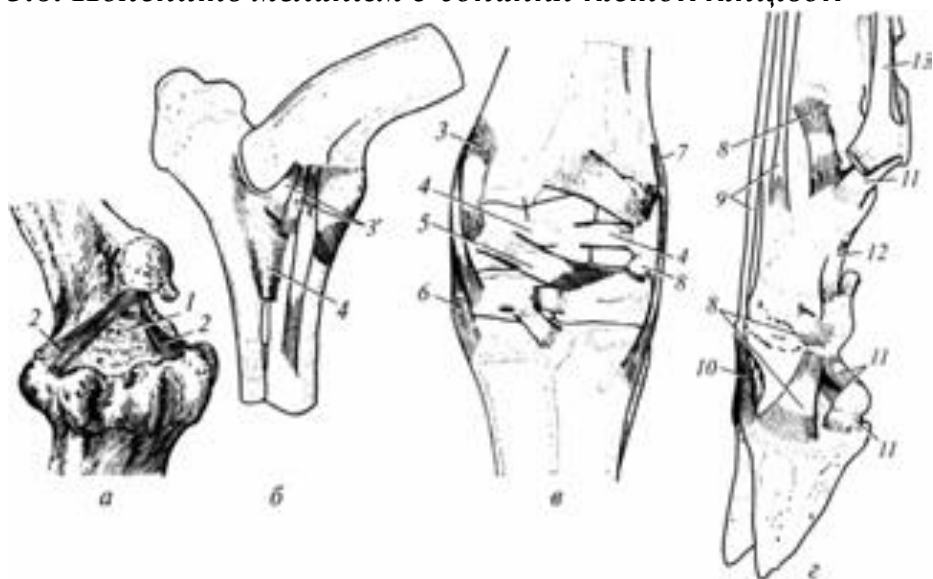
3.4. Пояснить будову суглоба



3.5. Пояснить особливості з'єднання кісток тулуба



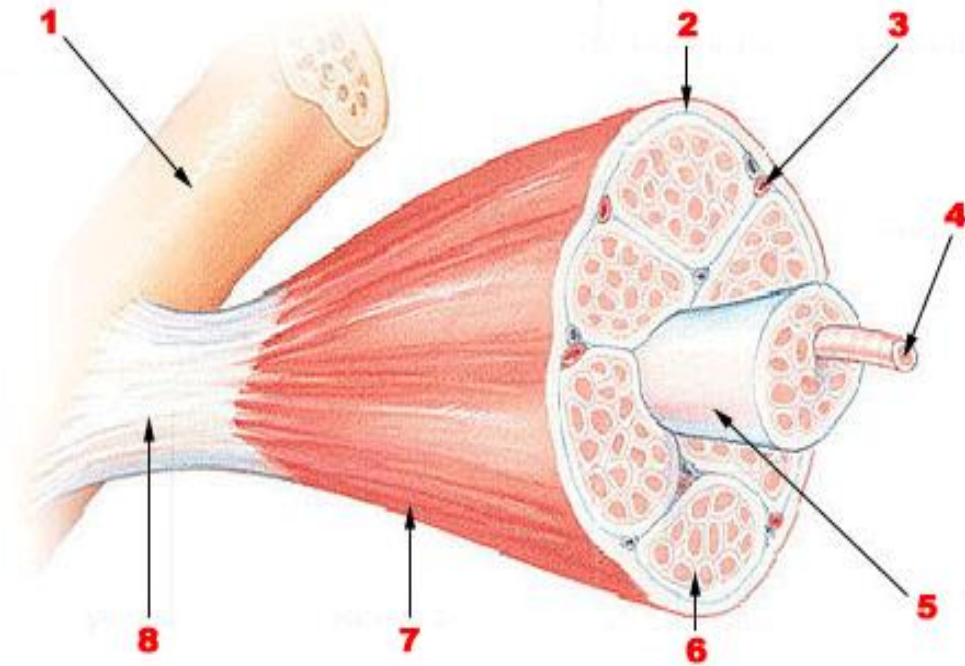
3.6. Пояснить механізм з'єднання кісток кінцівок



Lined writing area with multiple horizontal lines for text entry.

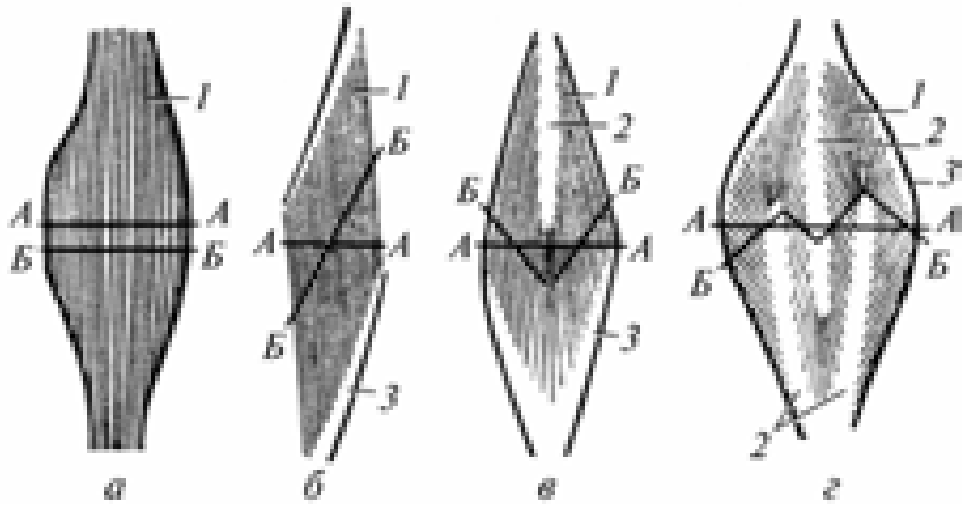
ТЕМА 4. М'ЯЗОВИЙ АПАРАТ ТВАРИН ТА ПТАХІВ

Завдання 4.1. Пояснить будову м'язового волокна

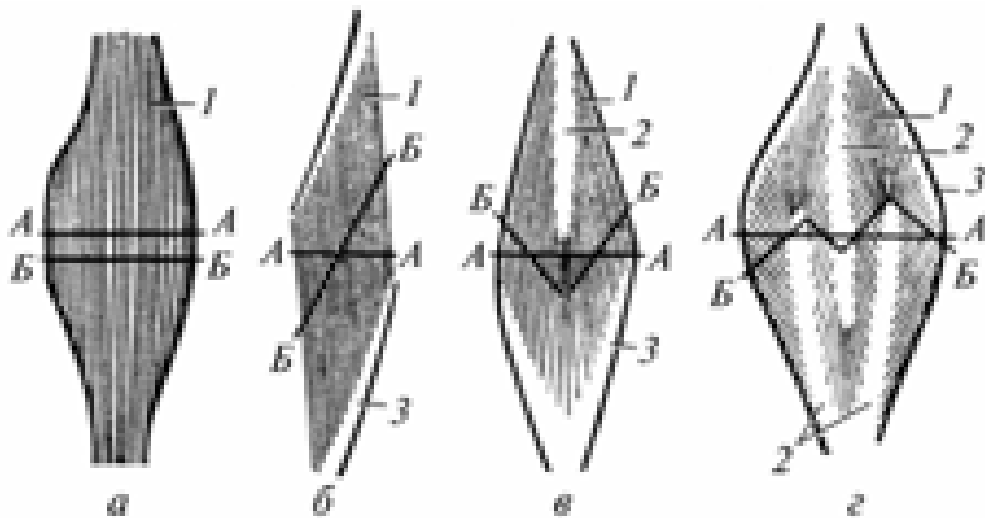


Завдання 4.2. Надайте класифікацію м'язів за внутрішньою будовою, вкажіть назву таких м'язів:

I.



II.



Завдання 4.3. Заповнить таблицю типів класифікації м'язів:

Тип класифікації	Ти м'язів за відповідною класифікацією
Залежно від характеру рухів	
За походженням	
За топографією	

Завдання 4.4. Надайте визначення поняттям:

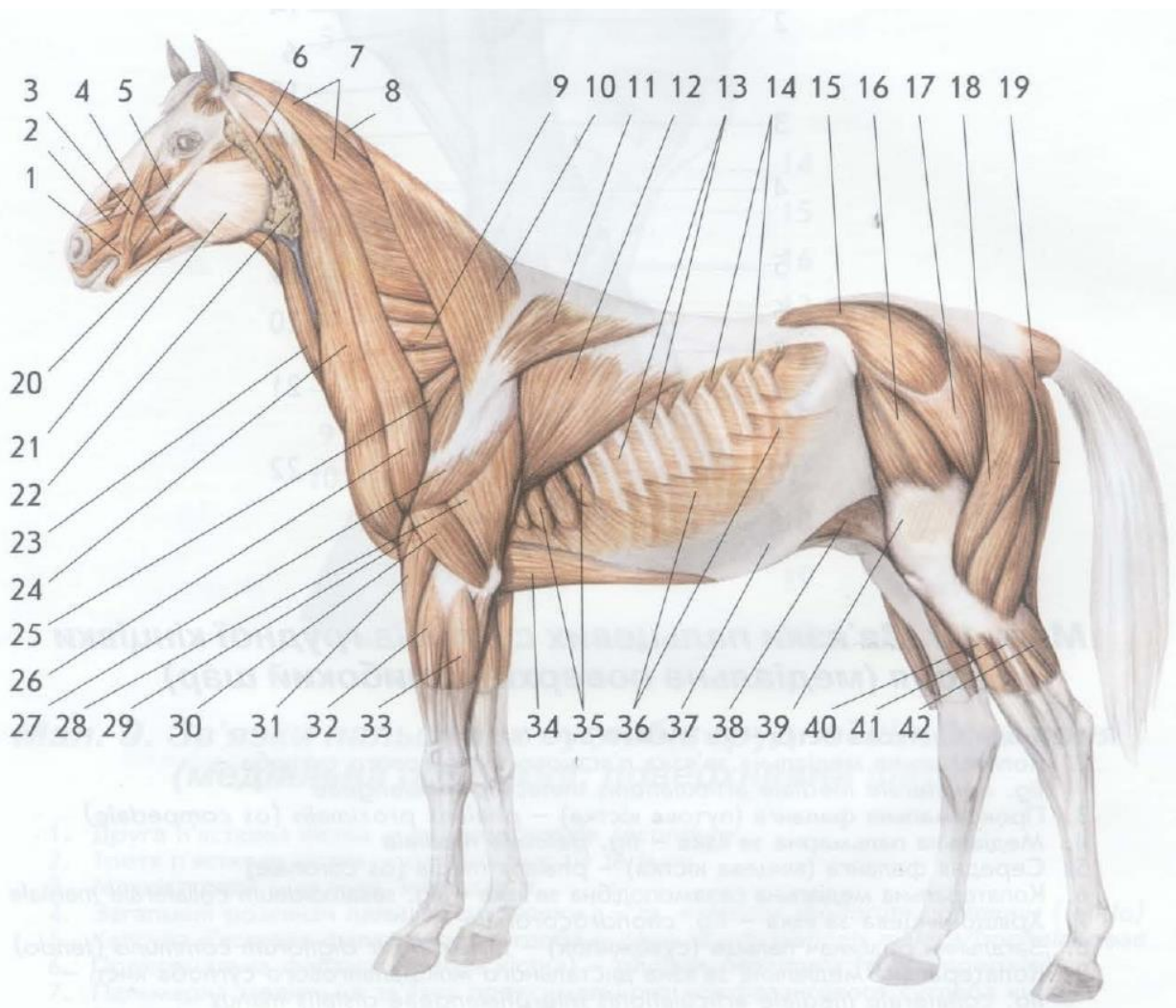
Фасція –

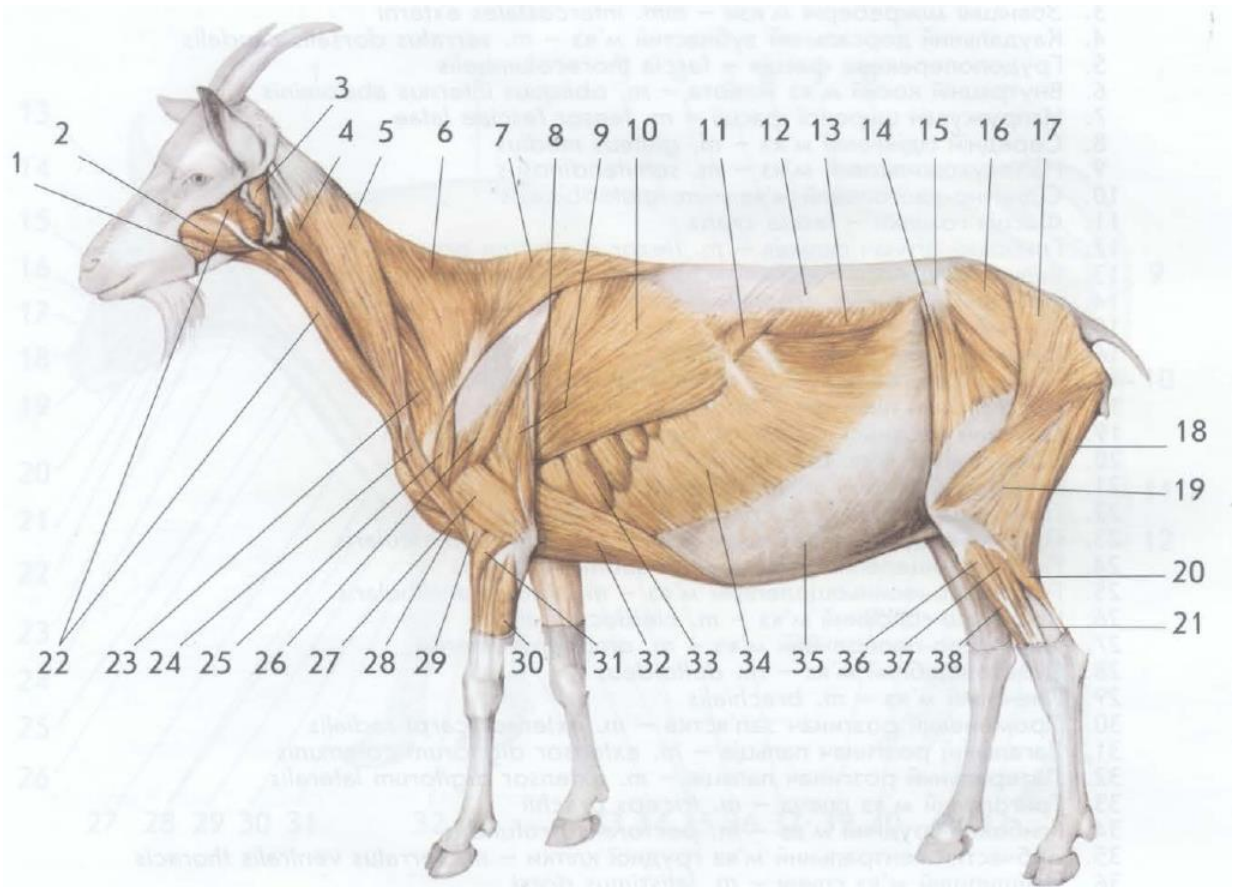
Сухожилок -

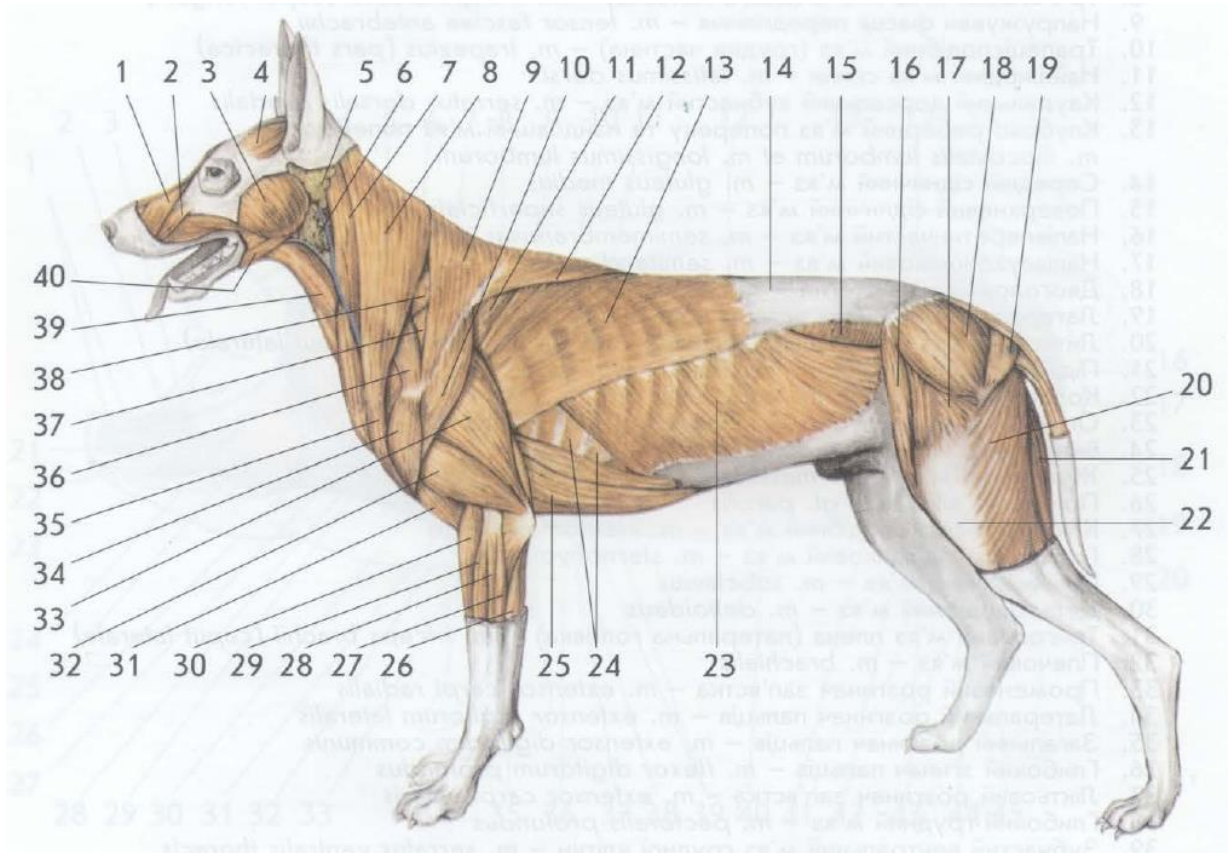
Синовіальна рідина -

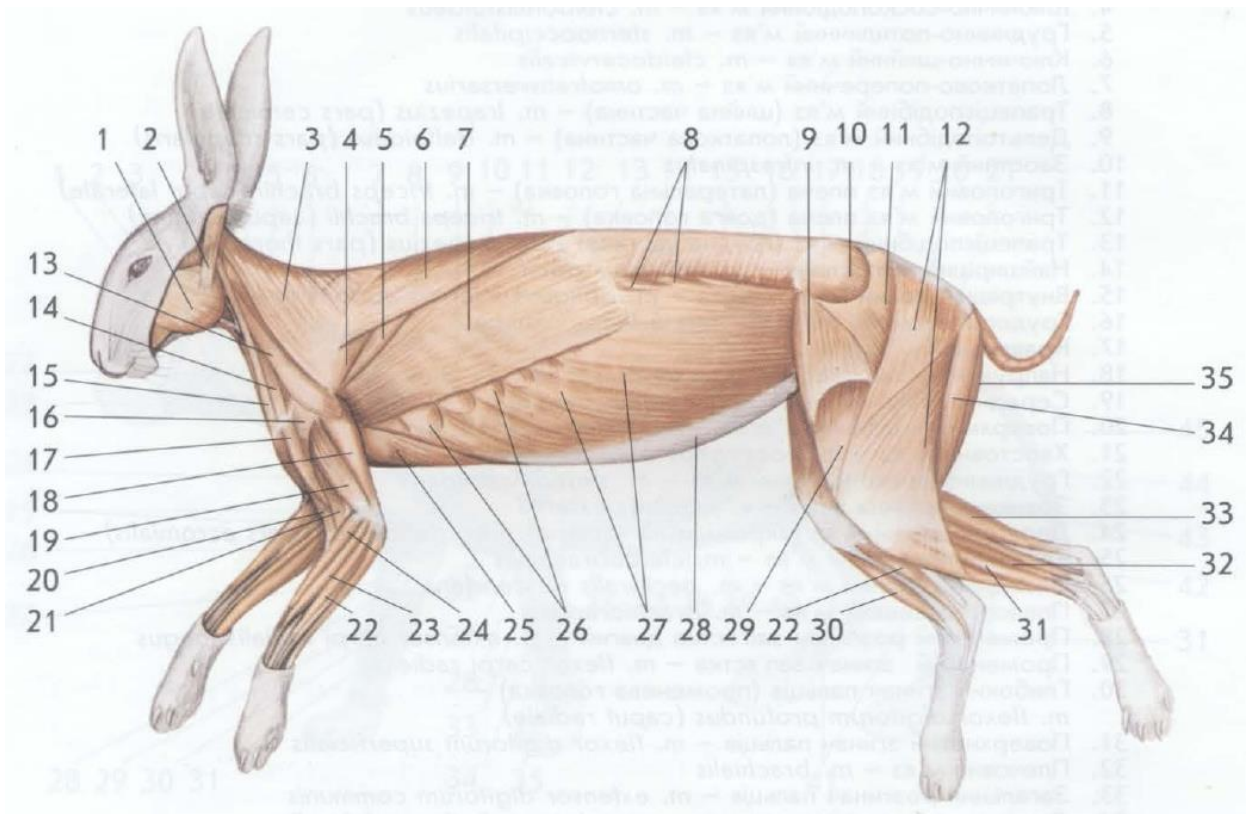
Завдання 4.5. Опишіть вікові зміни м'язової тканини:

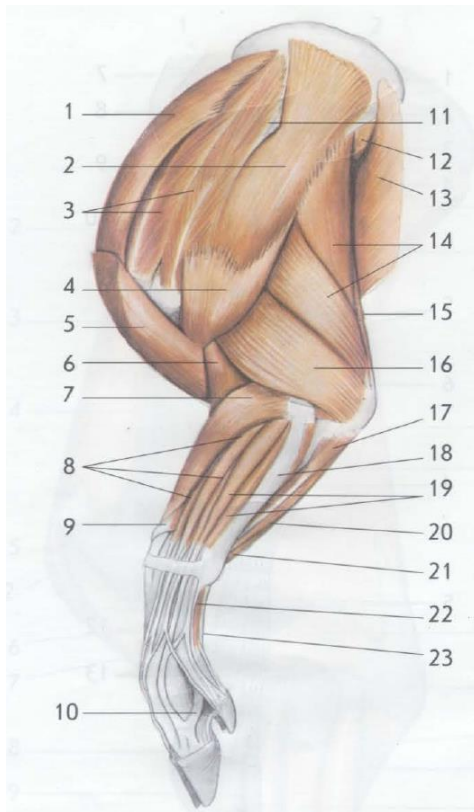
Завдання 4.6. Вкажіть біологічний вид та надайте назву позначеним м'язам:





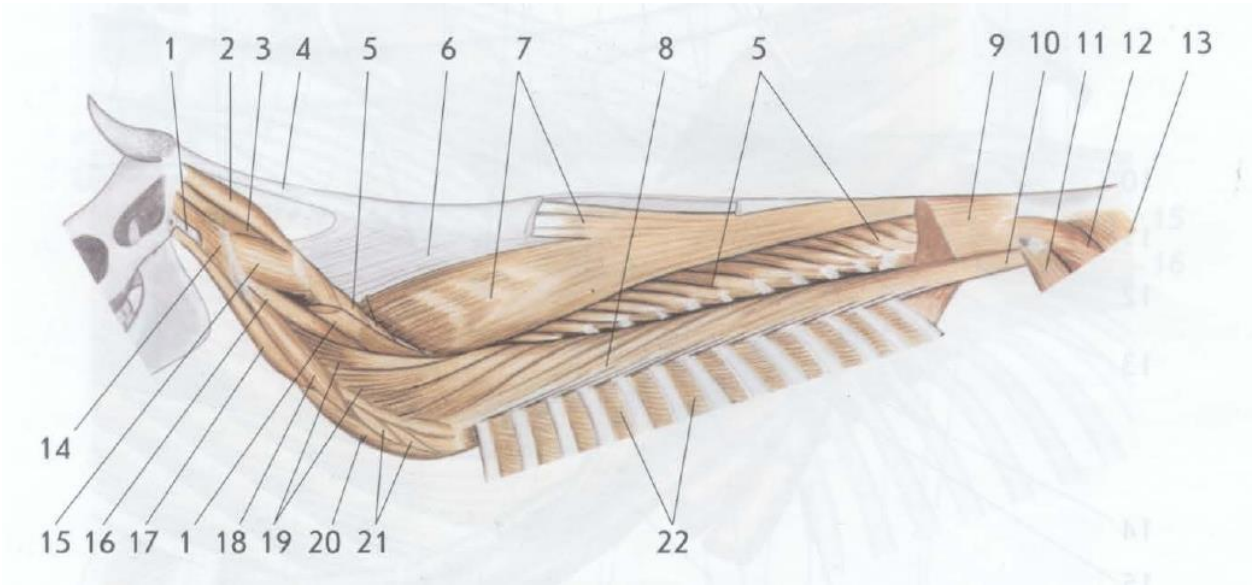




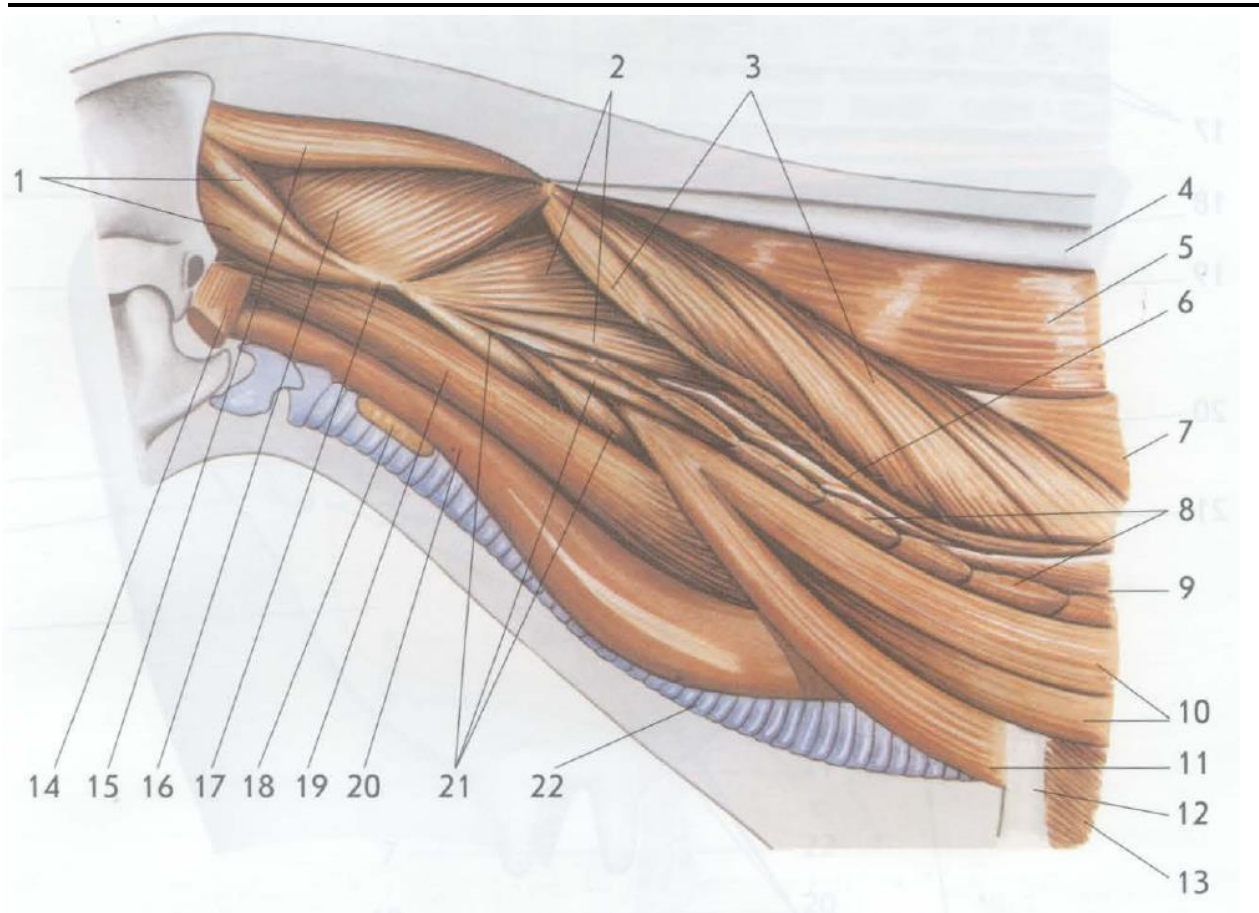


Індивідуальне завдання: Встановити вид тварини та надати визначення зображенню:

I.



II.



A page of writing paper with 30 horizontal lines.

Налаштуйте мікроскоп, розгляньте, замалюйте та продемонструйте особливості будови м'якої тканини на прикладі наступних гістологічних препаратів:

1. Гладка м'язова тканина, повздовжній розріз.
2. Поперечно-посмугована м'язова тканина язика кроля
3. М'язові волокна п'явки
4. Гістогенез м'язової тканини зародка свині

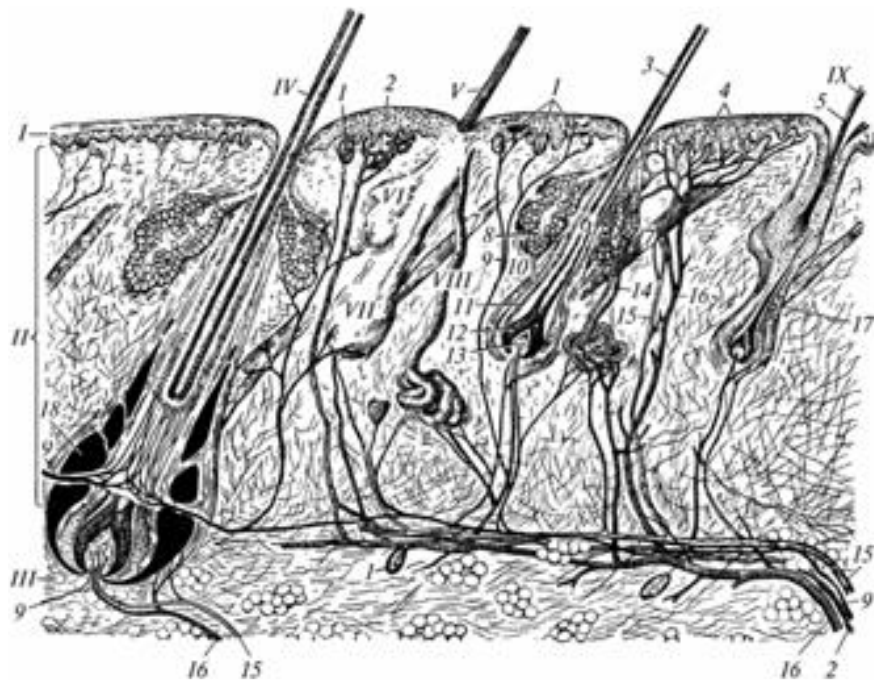
ТЕМА 5. БУДОВА ШКІРИ ТА ЇЇ УТВОРЕННЯ

Завдання 5.1. Надайте визначення поняттям в таблиці

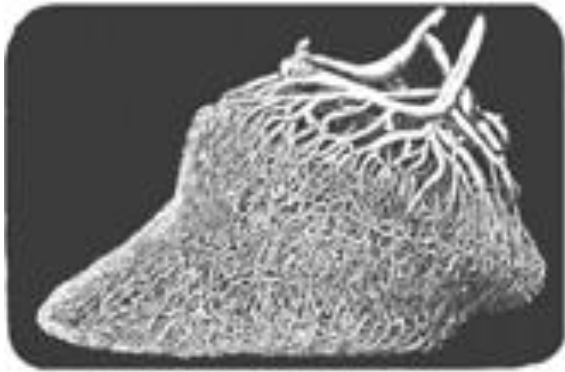
Поняття	Визначення
Шкіра	
Функції шкіри	
Шари шкіряного покриву	
Волосся та його типи	

<p>Типи залоз шкіри</p>	
-------------------------	--

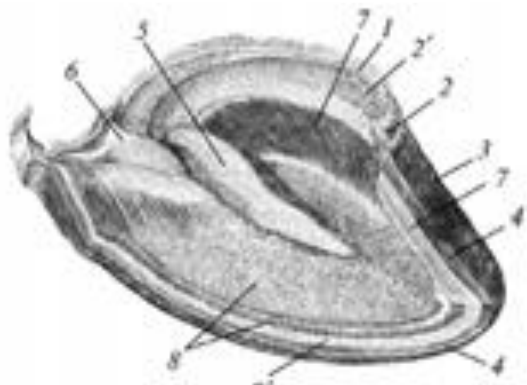
Завдання 5.2. На малюнку представлена схема будови шкіри, надайте назви позначенням:



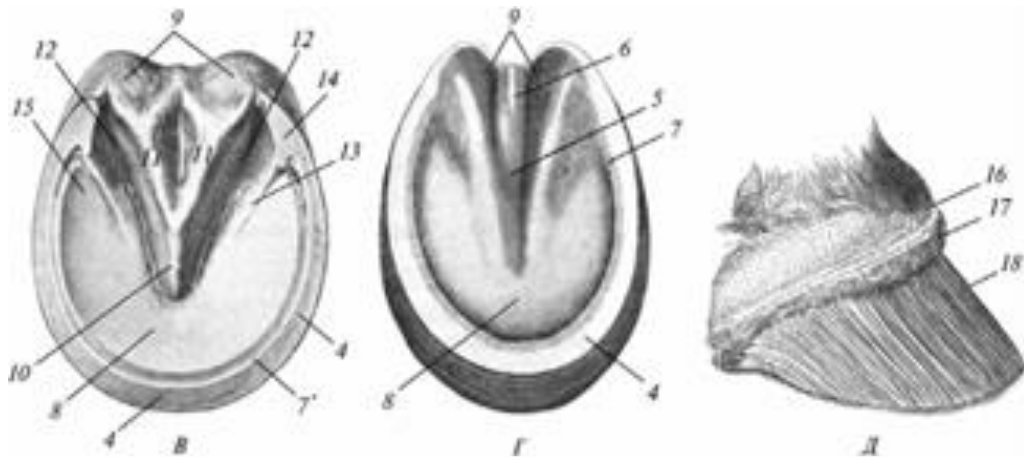
Завдання 5.3. Надати назву представленим утворенням шкіри, та пояснити позначки:

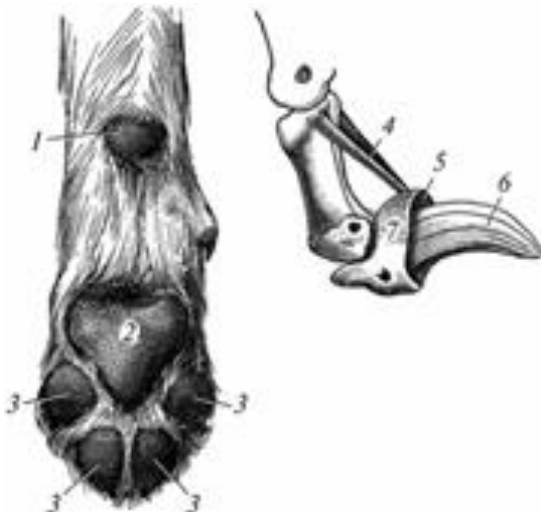


А

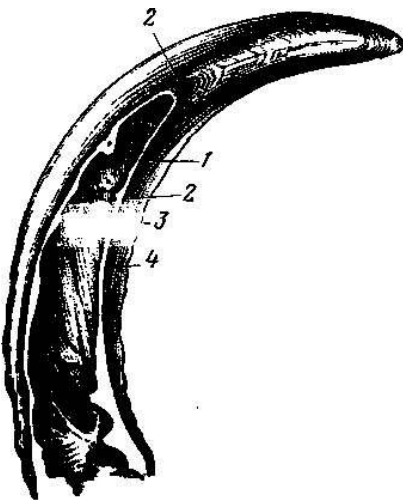


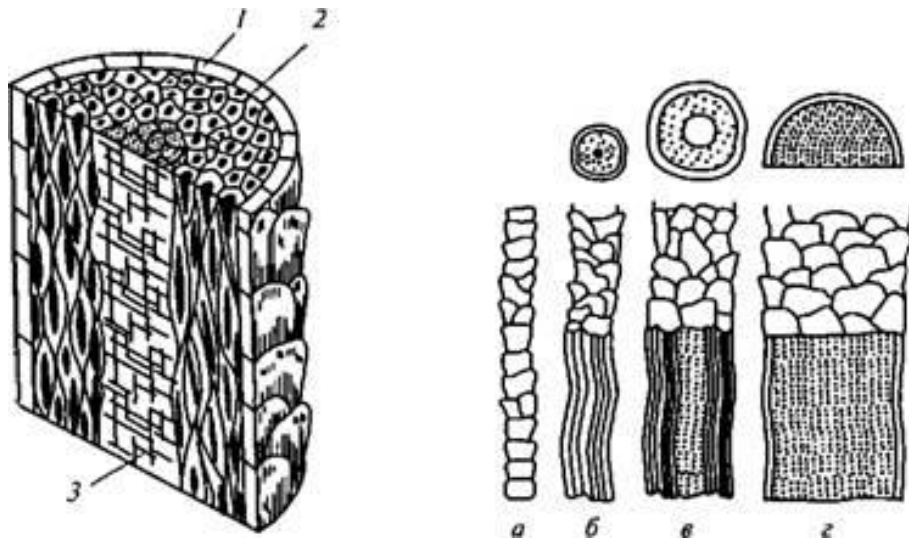
Б

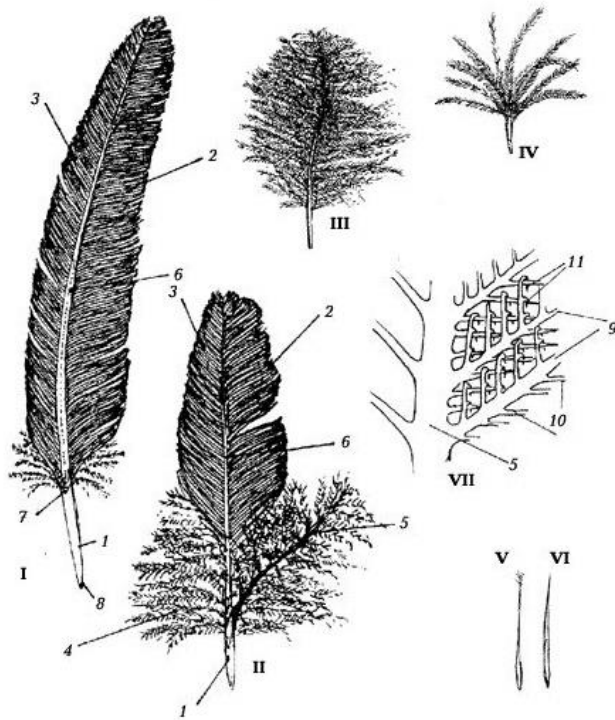


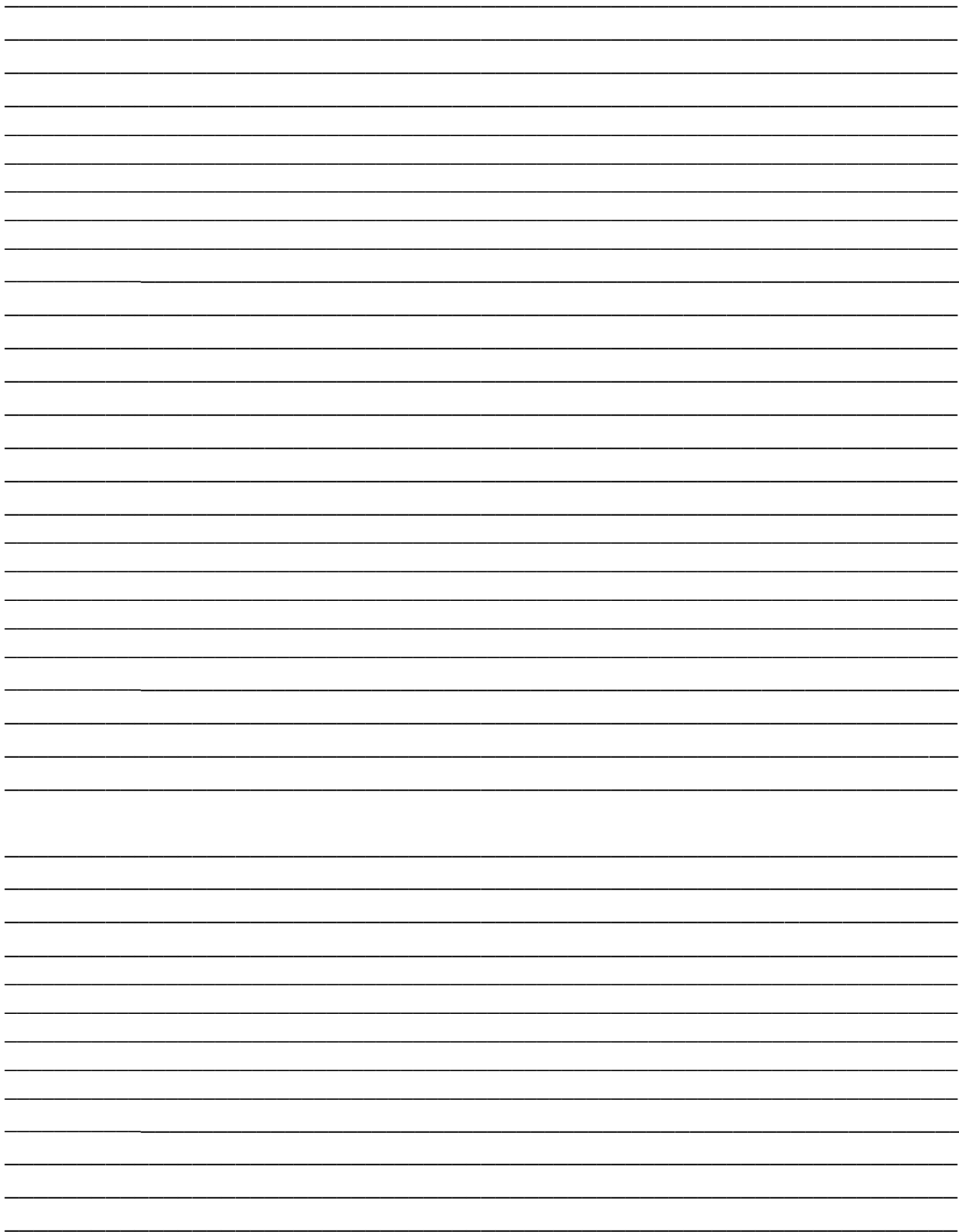












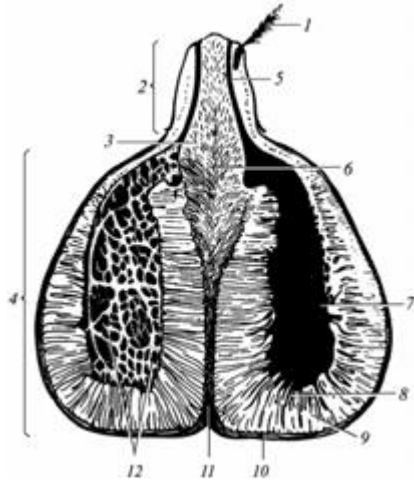
Завдання 5.4. Розгляньте експонати музею, та вкажіть будову шкіри й особливості будови утворень шкіри. Налаштуйте мікроскоп, розгляньте, замалуйте та продемонструйте особливості будови препаратів:

1. Шкіра пальця людини

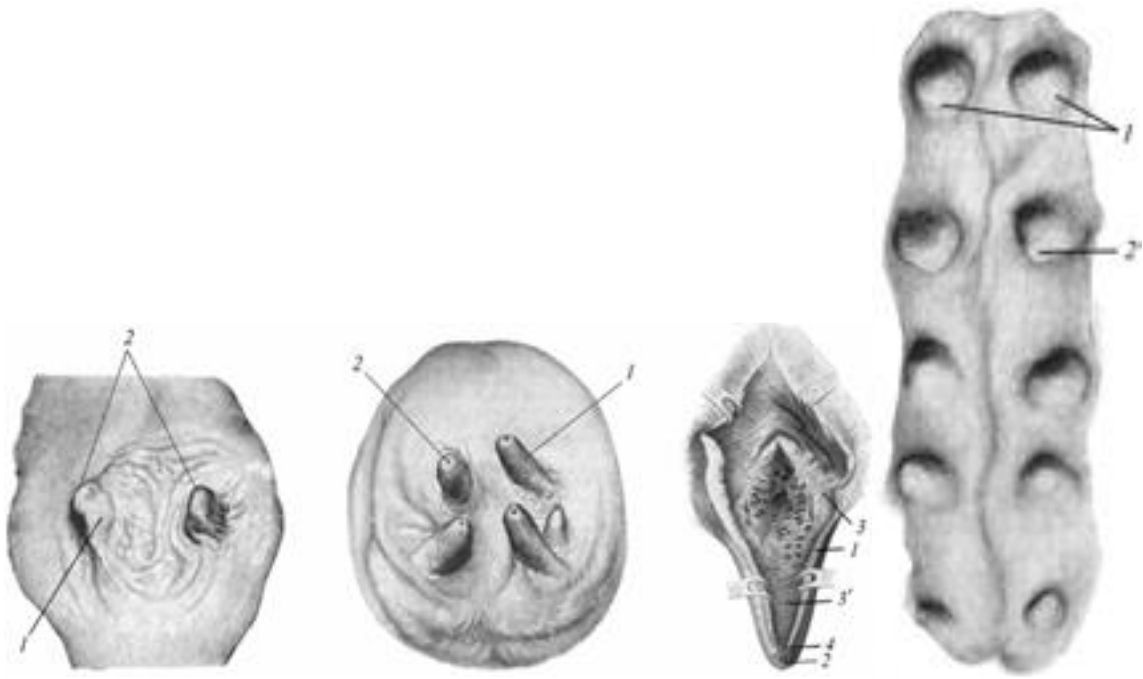
2. Шкіра з волоссям у повздовжньому розрізі

3. Молочна залоза корови

Завдання 5.5. Розгляньте будову куприкової залози птахів:

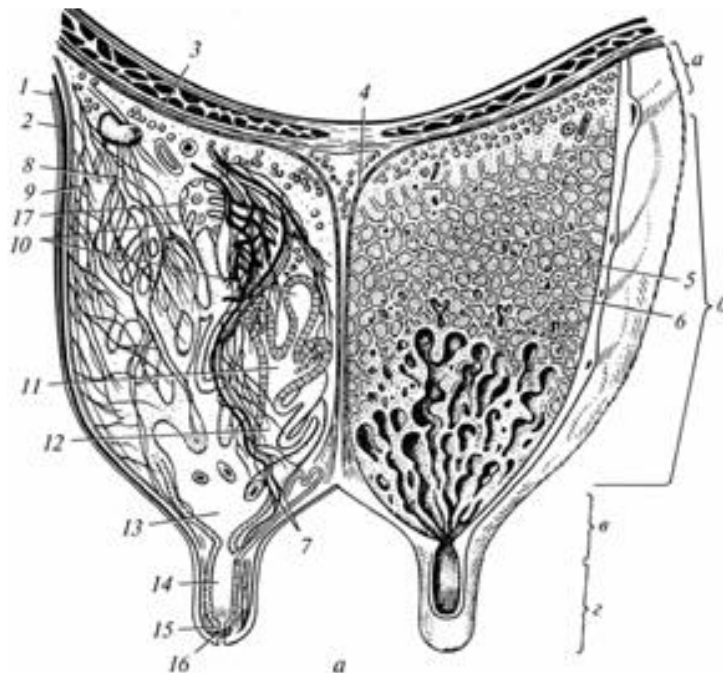


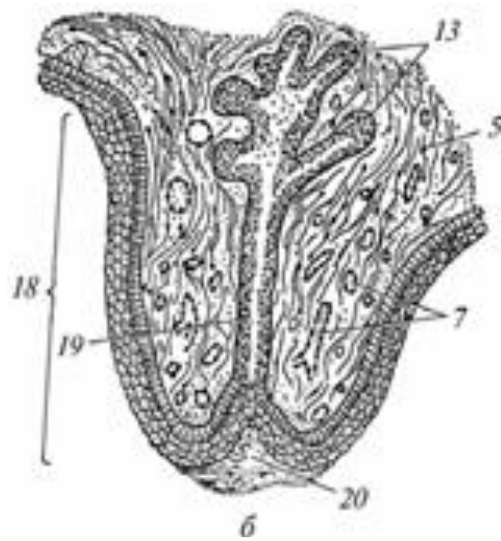
Завдання 5.6. Особливості морфологічної та гістологічної будови вим'я тварин. Вкажіть біологічний вид тварин та надайте пояснення до позначок:





Завдання 5.8. Вкажіть на малюнку структурні елементи





5.10. Опишіть особливості будови вим'я

Кобили

Свині

Вівці

ТЕМА 6. ПРИНЦИПИ БУДОВИ АПАРАТУ ТРАВЛЕННЯ

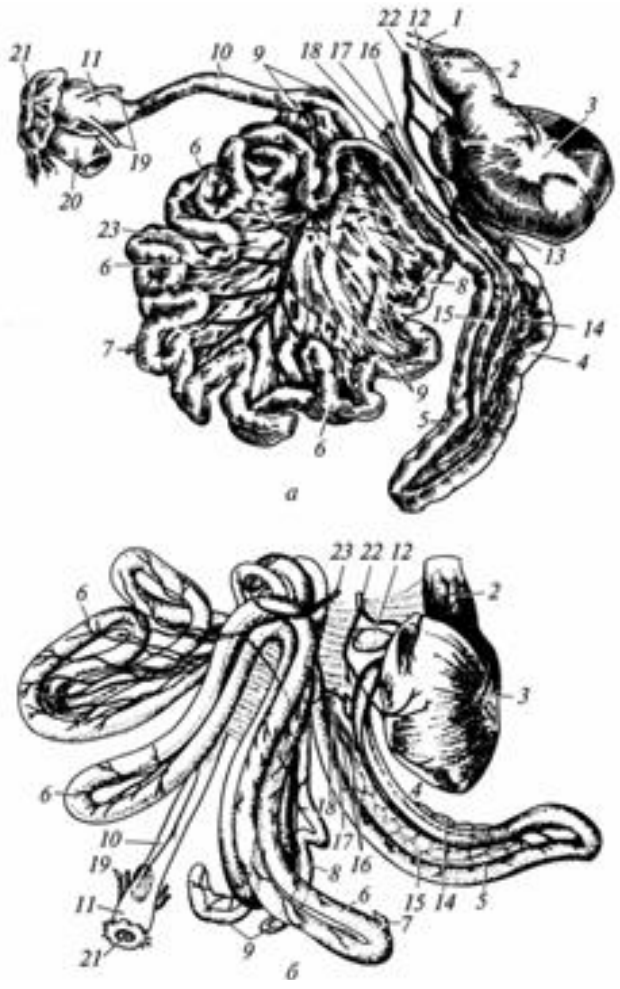
Завдання 6.1. Надайте визначення поняттям у таблиці:

Термін	Роз'яснення
Порожнина тіла	
Грудна порожнина	
Черевна порожнина	
Тазова порожнина	
Очеревина	
Осердя	
Плевра	
Гістологічна	

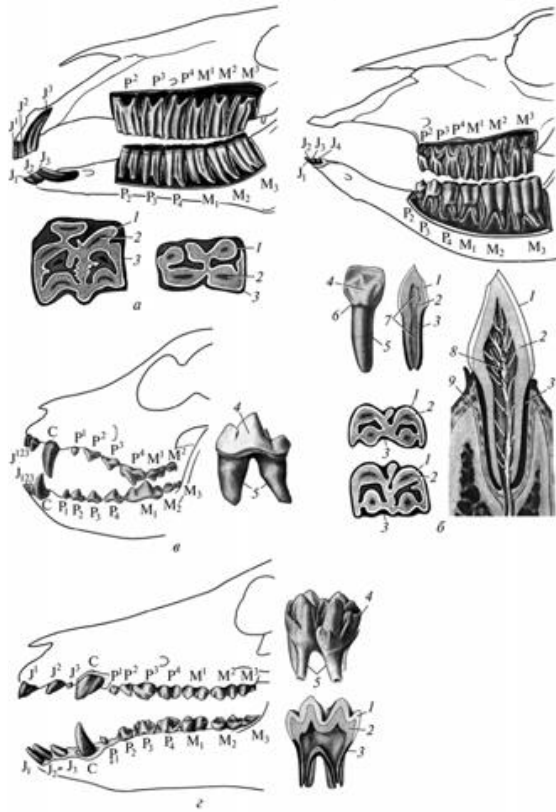
будова трубчастих органів	
Бронхіальне дерево	
Повітряні шляхи та мішки	
Зоб	
Залозистий шлунок	
М'язовий шлунок	

A series of 30 horizontal lines for writing or drawing.

Завдання 6.4. Вкажіть позначення на схемі будови системи травлення птахів:

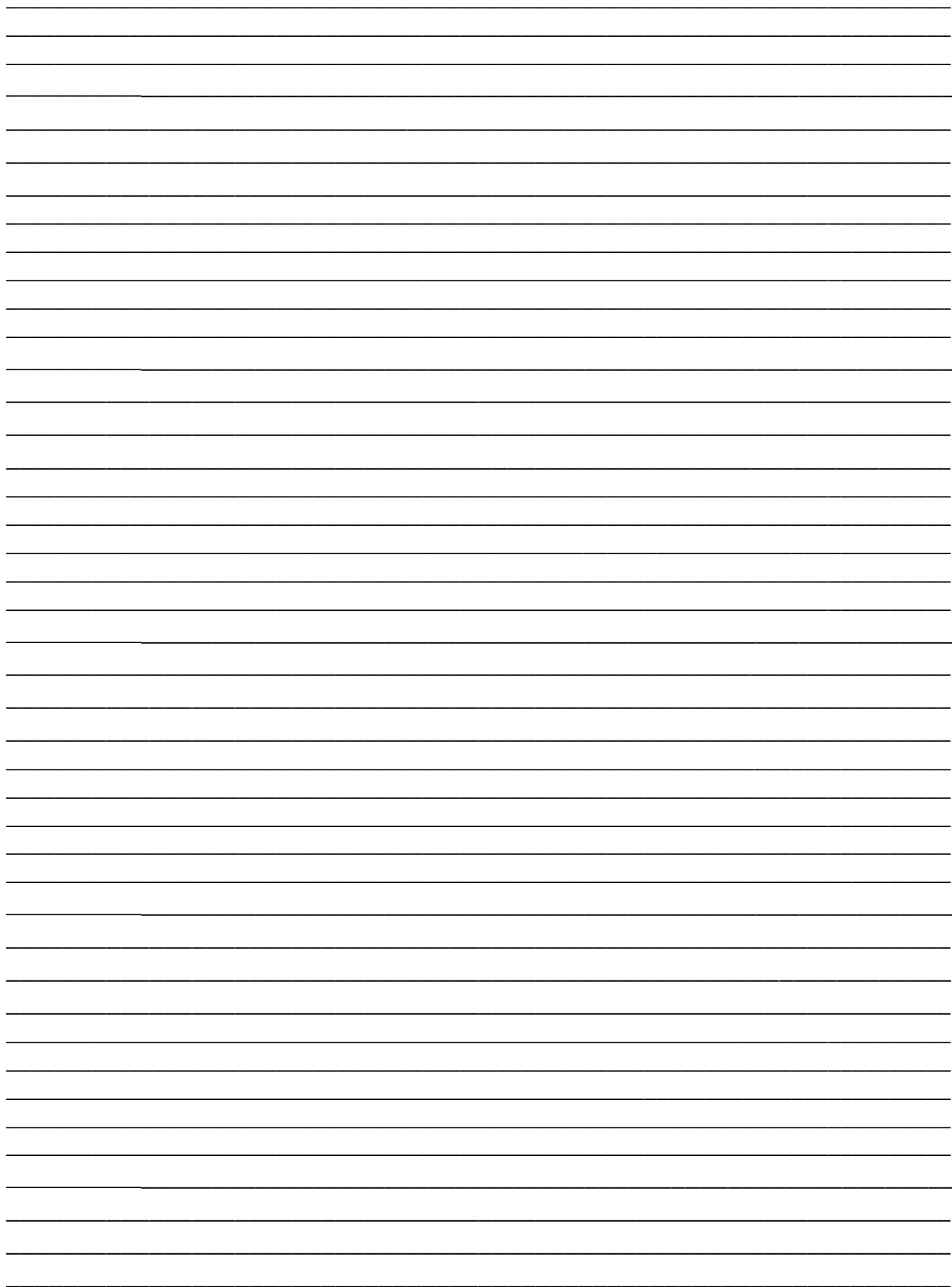


Завдання 6.8. Розгляньте малюнок та вкажіть біологічний вид, особливості будови зубного апарату:

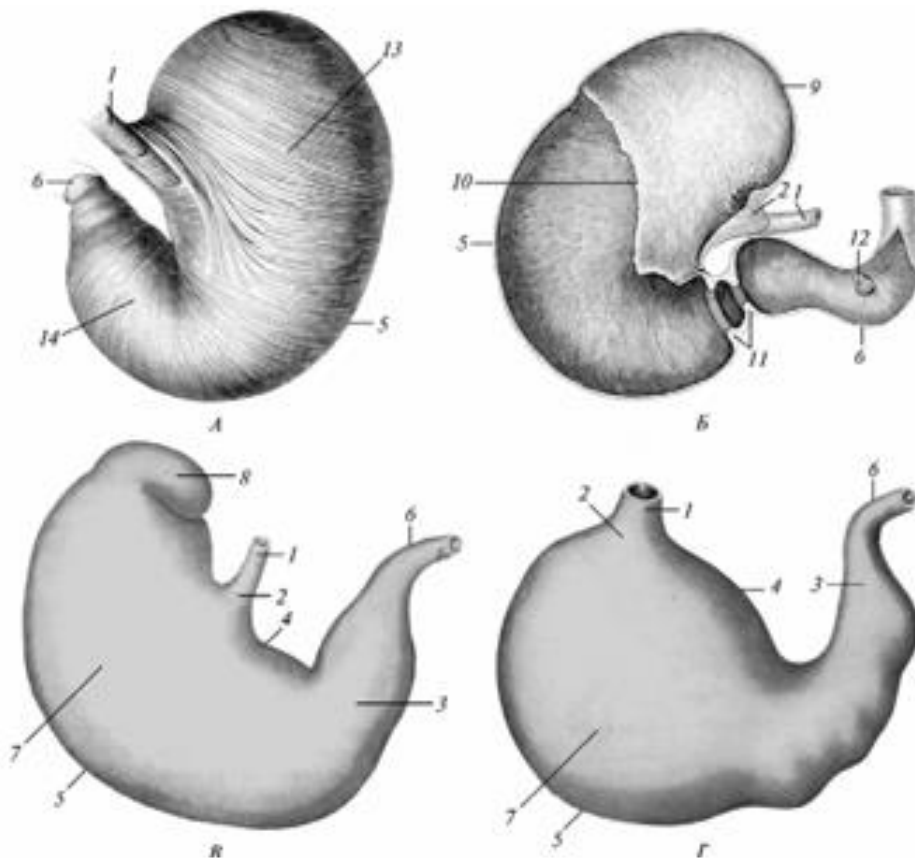


Надайте пояснення термінам: Зубна формула

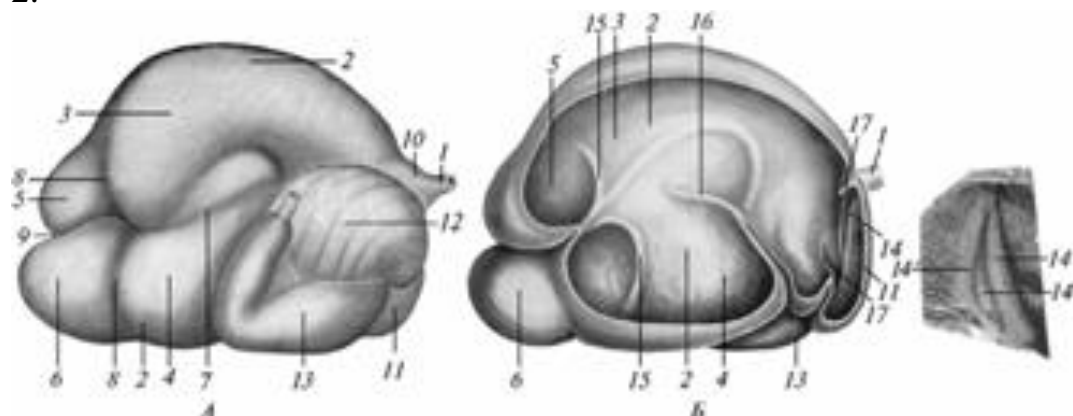
Вкажіть зубну формулу окремих видів тварин (велика рогата худоба, коні, свині, вівці, собаки) у окремі вікові періоди:

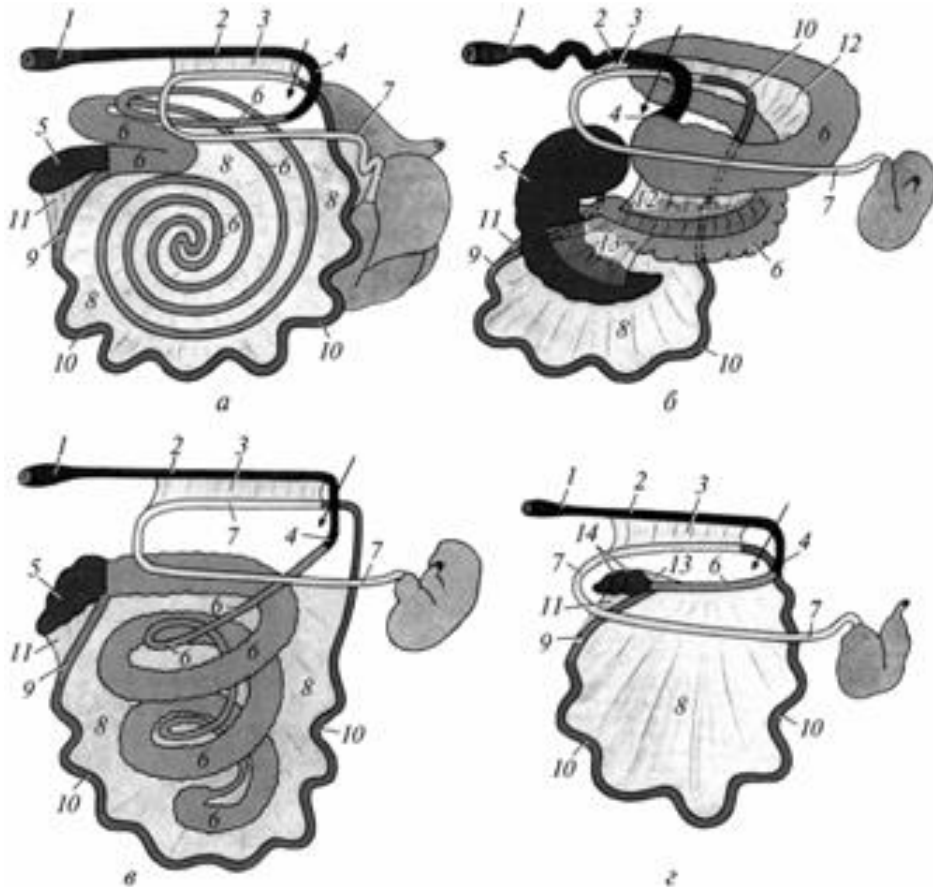


Завдання 6.9. Типи та відділи шлунків окремих видів тварин:

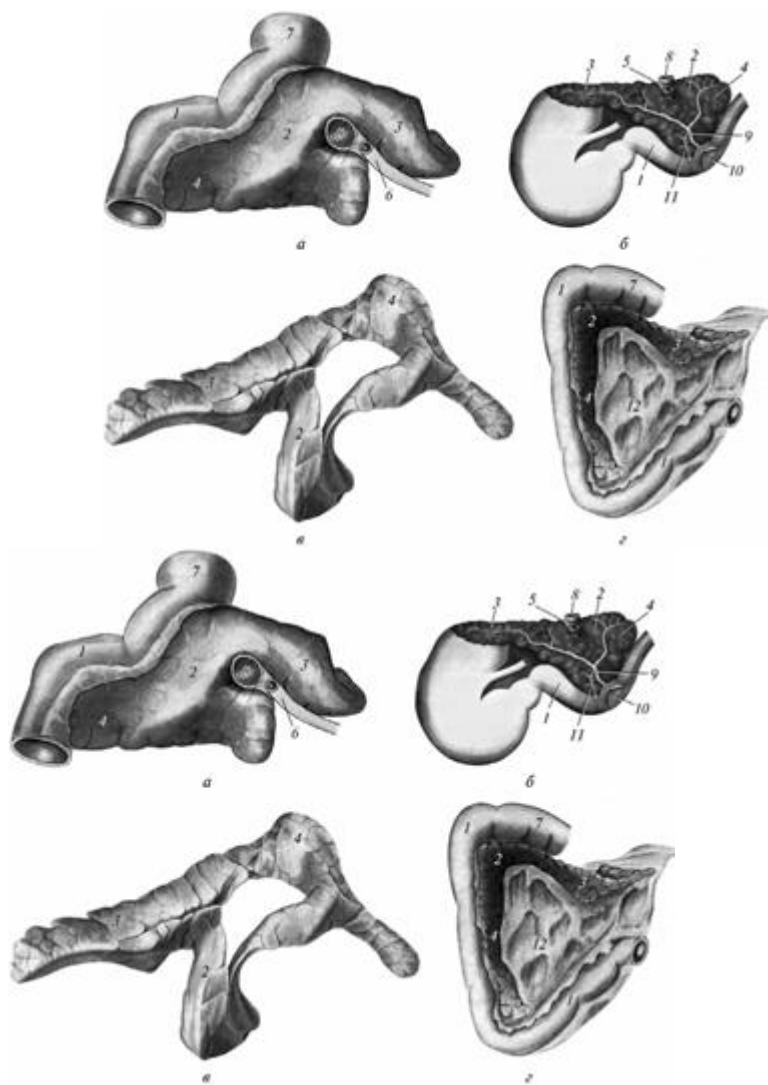


2.

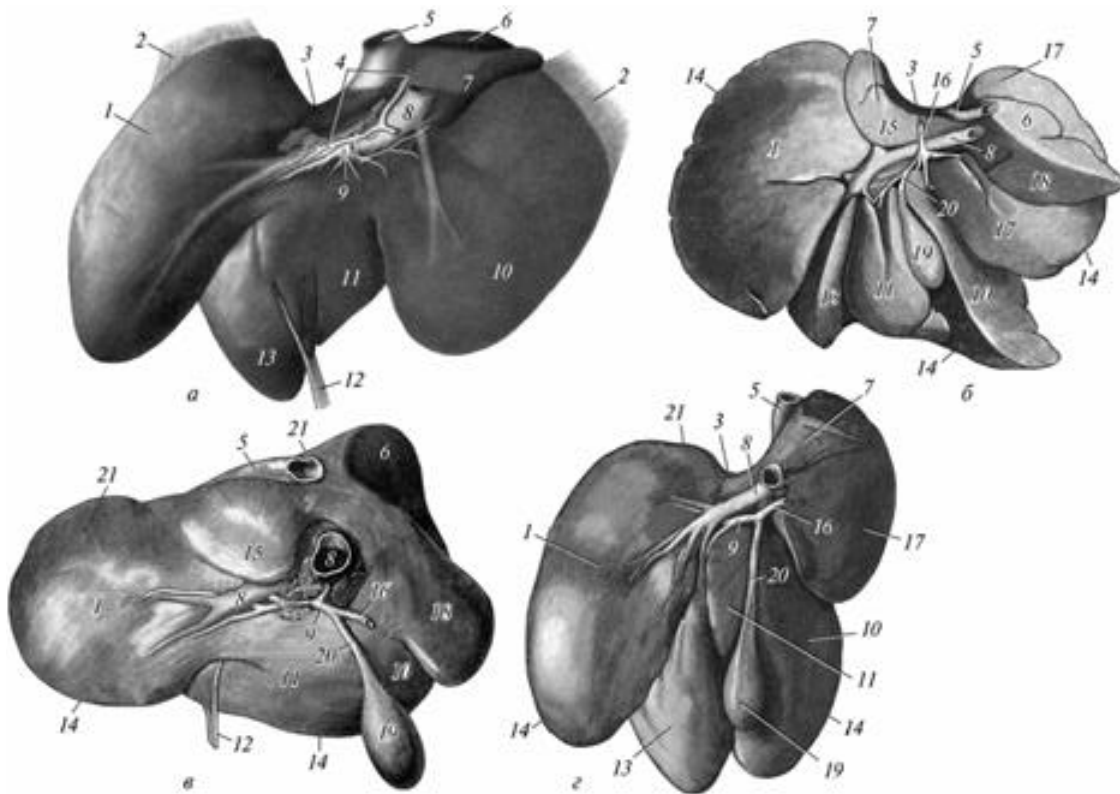




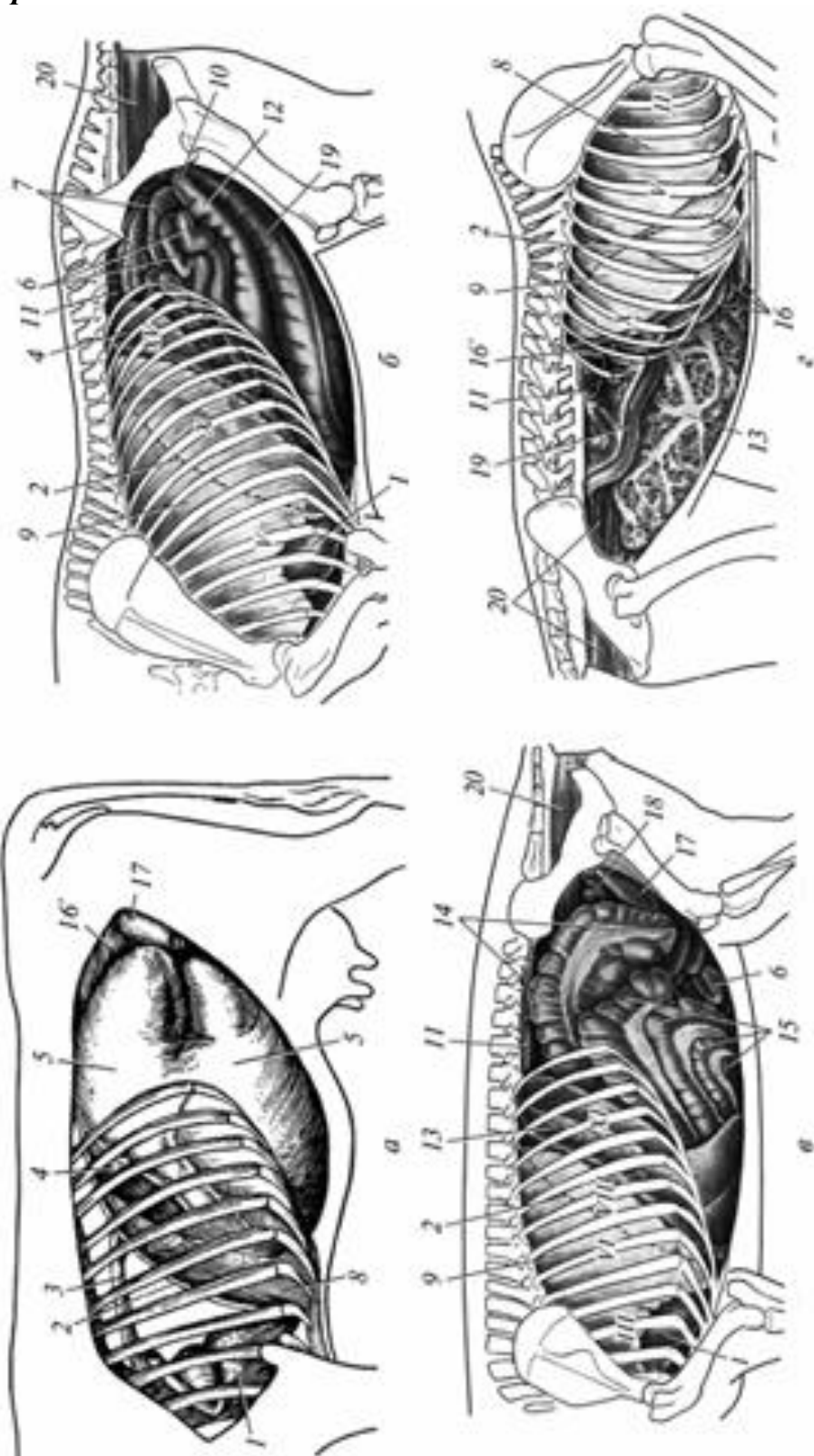
Завдання 6.10 Залози травної системи:
Підшлункова особливості будови у окремих видів тварин



Завдання 6.11. Надайте визначення частинам печінки:



Завдання 6.12. Розгляньте малюнок та опишіть топографію внутрішніх органів:



Завдання 6.13. Заповнить таблицю вказав особливості для врх, свиней, овець, собак, кішок, птиці:

Назва	Топографія
Ротова порожнина	
Залози ротової порожнини	
Глотка	
Стравохід	

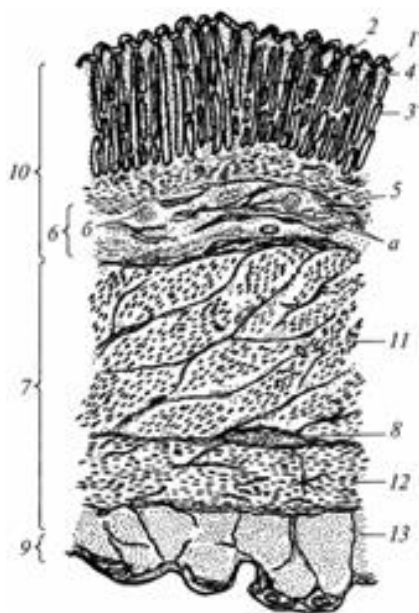
Шлунок	
Середня кишка (тонка кишка, печінка і підшлункова залоза)	

Задня кишка (товста кишка)	

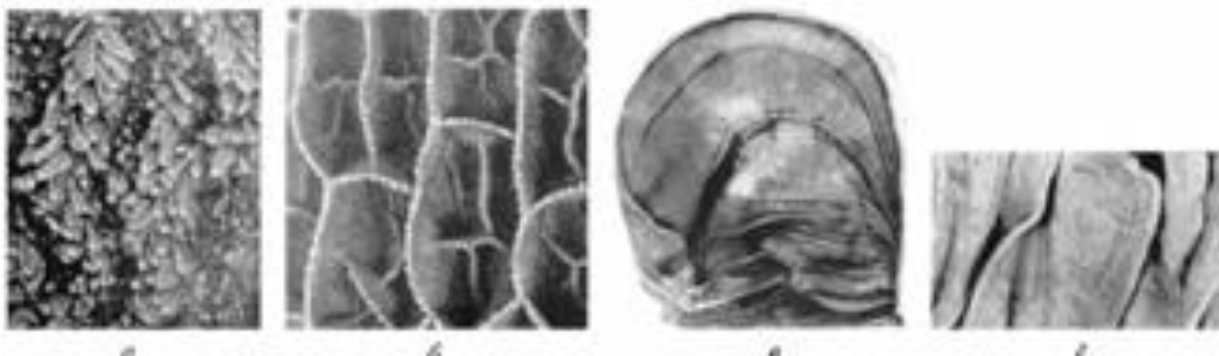
Завдання 6.16. Розгляньте та заповніть позначення гістологічної будови стравоходу:



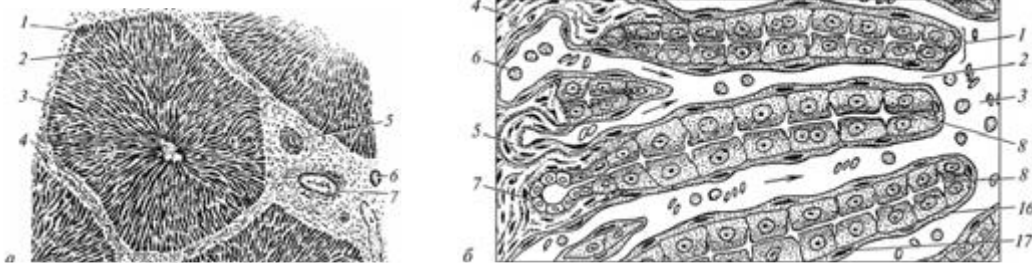
Завдання 6.17. Проаналізуйте мікроструктуру дна шлунка



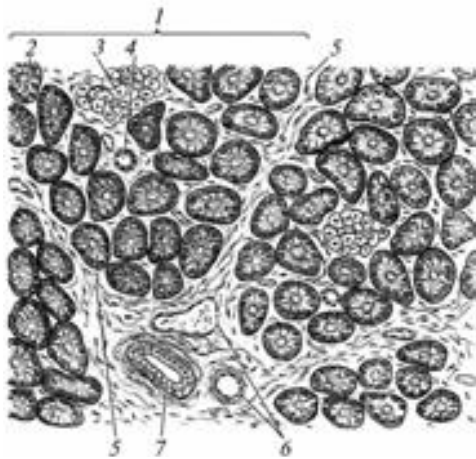
Завдання 6.18. Вказати гістологічна будова яких відділів багатокамерного шлунку представлена:



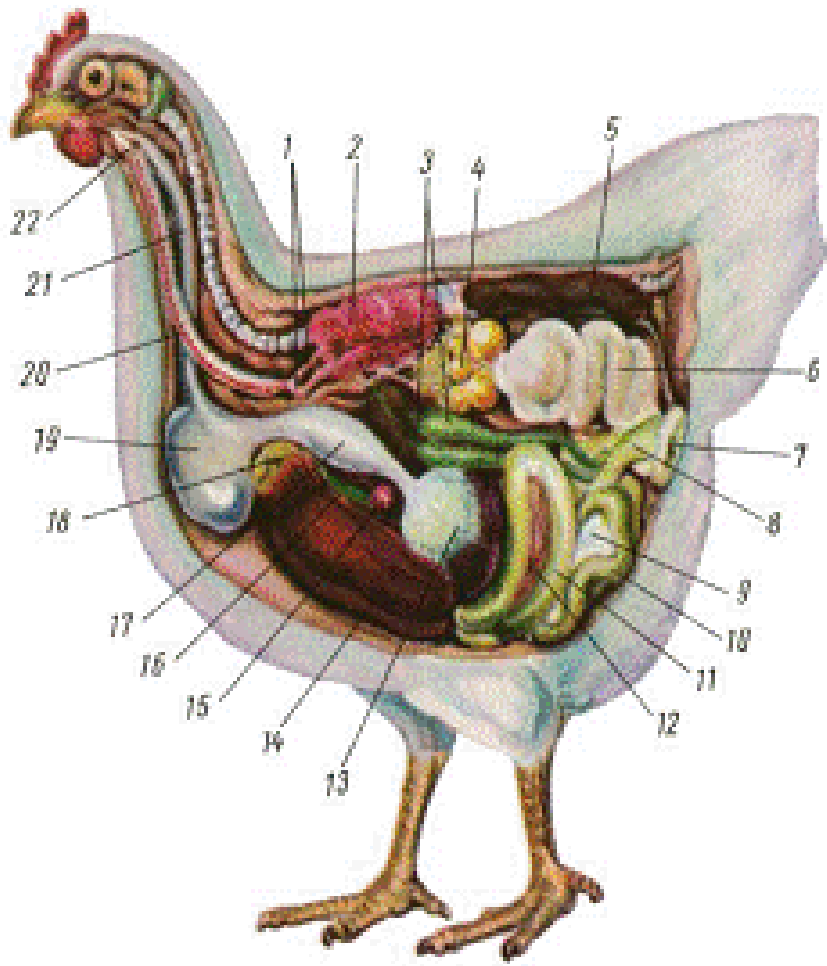
Завдання 6.20. Розгляньте та надайте пояснення до будови структурних складових печінки:



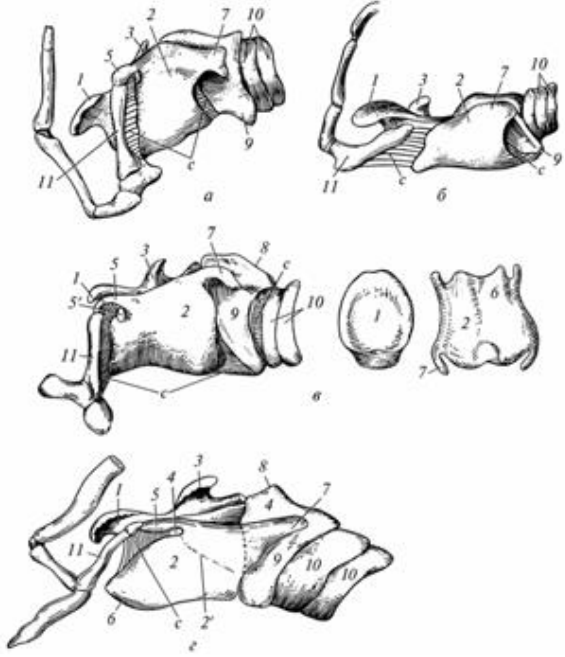
Розгляньте та надайте пояснення до будови структурних складових гістологічної будови підшлункової залози:

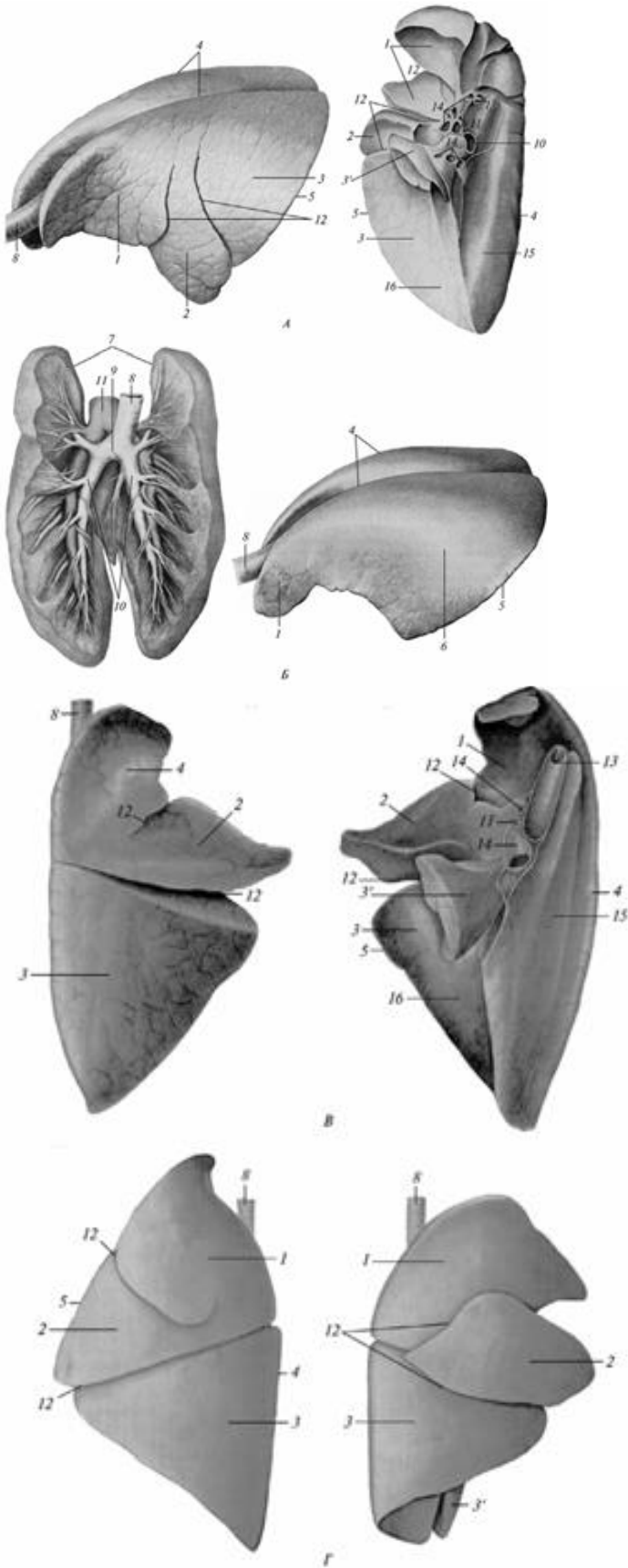


Самстійне завдання розгляньте травну систему курки:

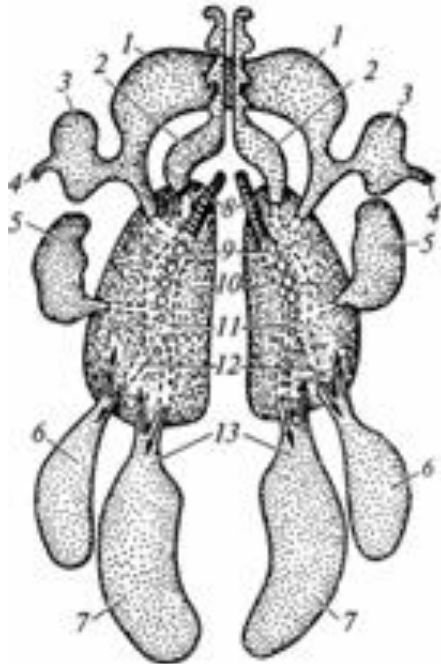


Завдання 3. Пояснить видову приналежність та пояснить позначення:

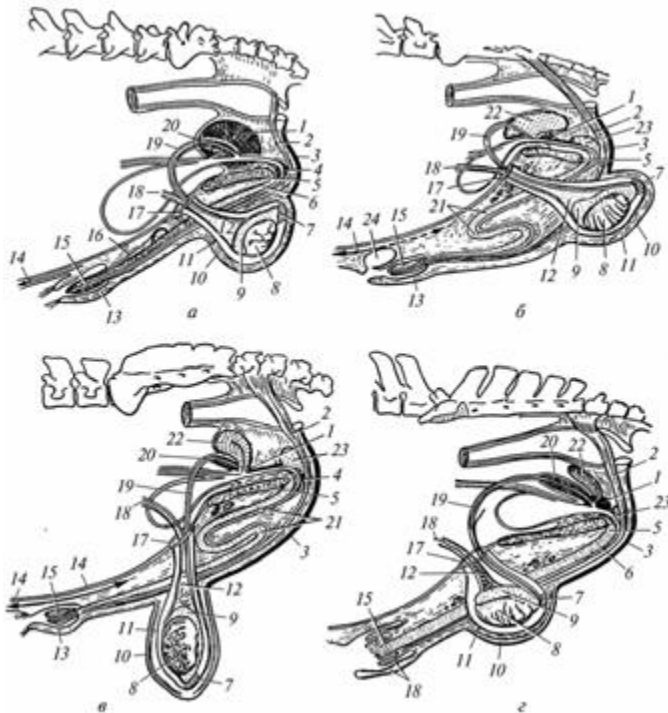




Завдання 4. Надайте визначення схеми апарату дихання птахів:



Завдання 8.3. Описати будову та топографію зображених органів:

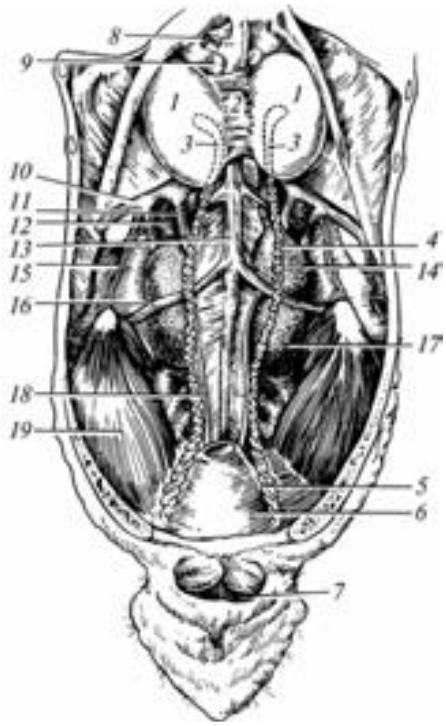


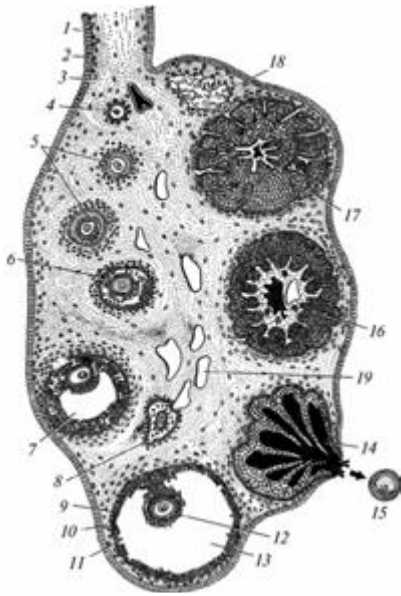
Завдання 8.4. Заповніть таблицю та надайте визначення будови та топографію органу у окремих видів тварин

Назва органу	Будова	Топографія органу у окремих видів тварин
Сім'яниковий мішок		
Сім'яник		
Придаток сім'яника		
Сім'я виносна протока або Сім'япровід		

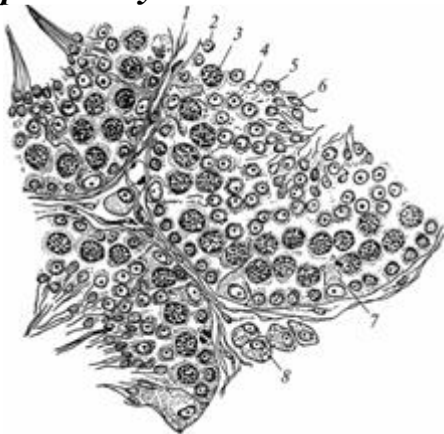
Сім'яний канатик		
Сечостатевий канал		
Статевий член		
Крайня плоть Преупцій		
Яечник		
Маткова трубка		

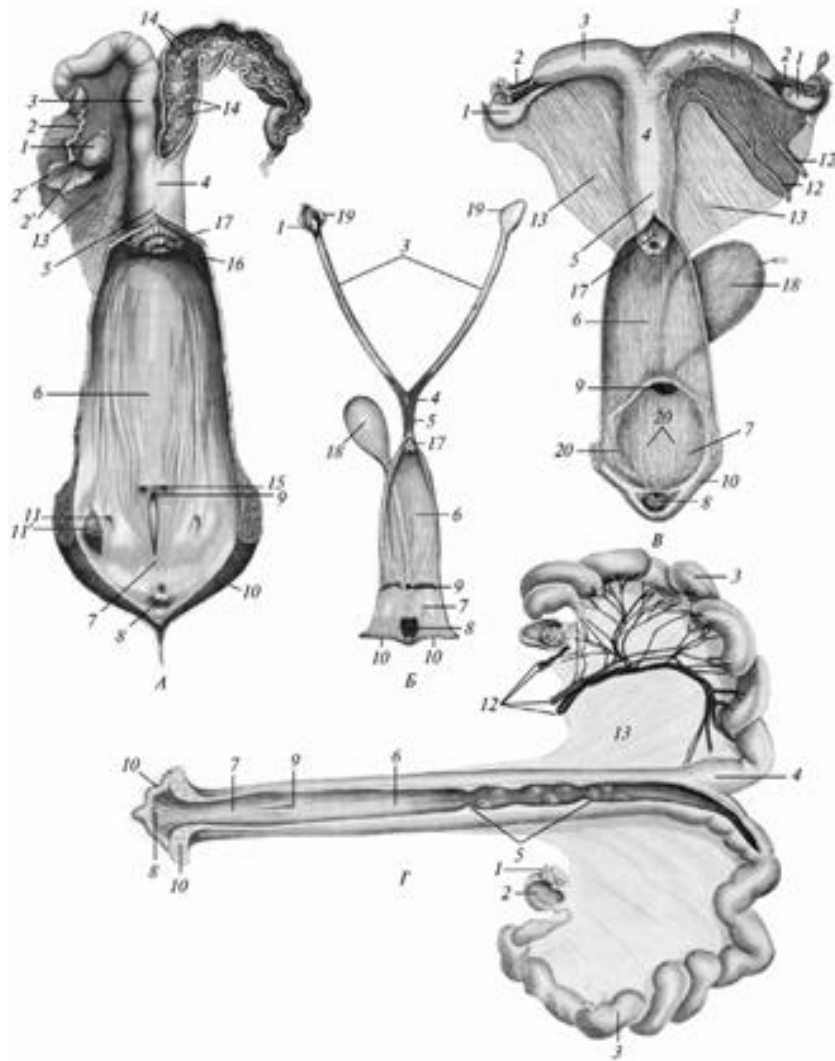
Матка		
Піхва		
Присінок піхви		
Зовнішні статеві органи самок		

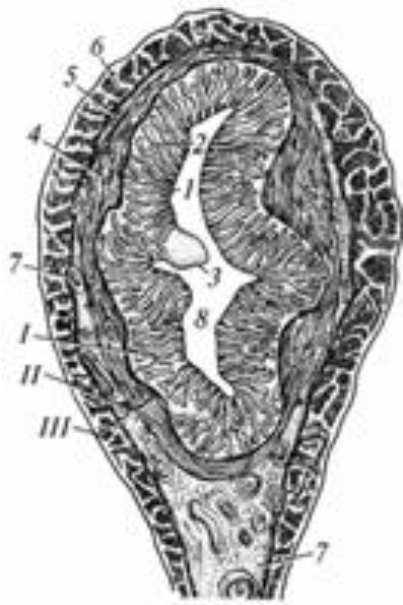


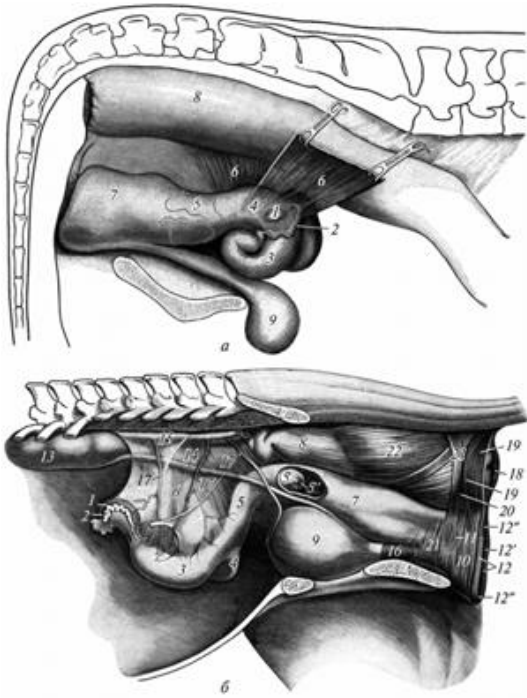


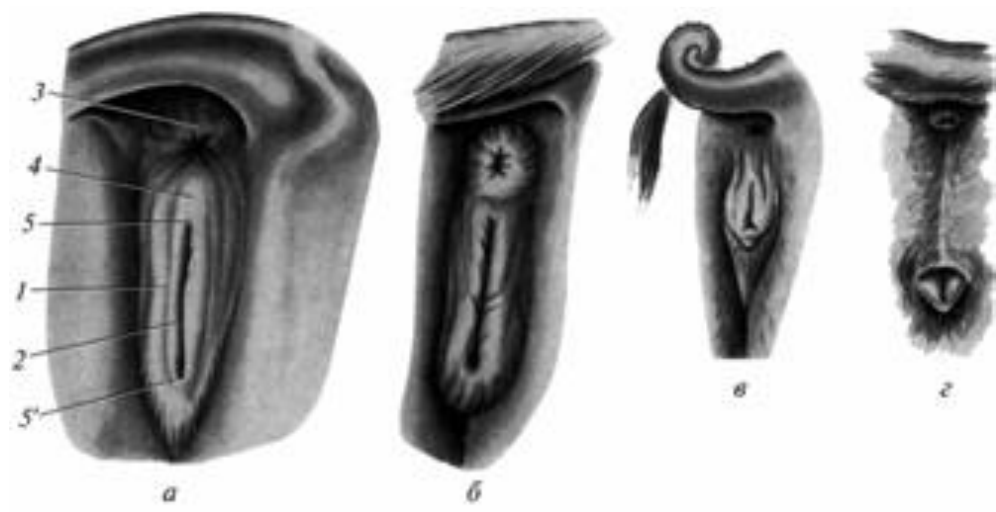
Завдання 8.6. Вкажіть, що зображено на малюнку та вкажіть етапи розвитку статевих клітин











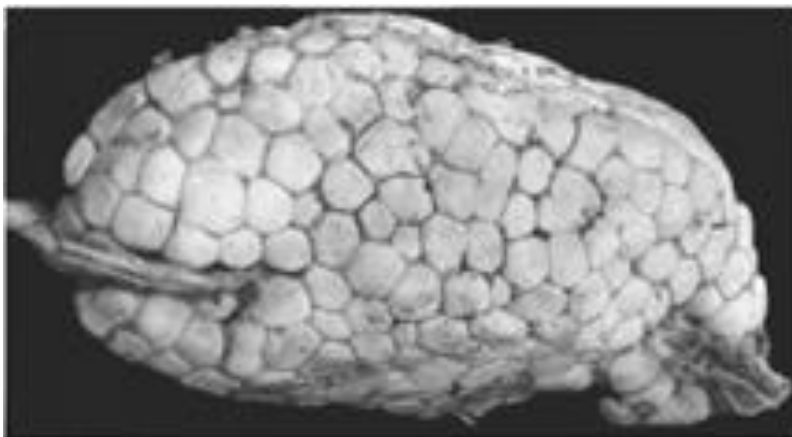
Завдання 8.7. Загальне уявлення про особливості будову органів сечостатевої системи окремих видів тварин та птиці

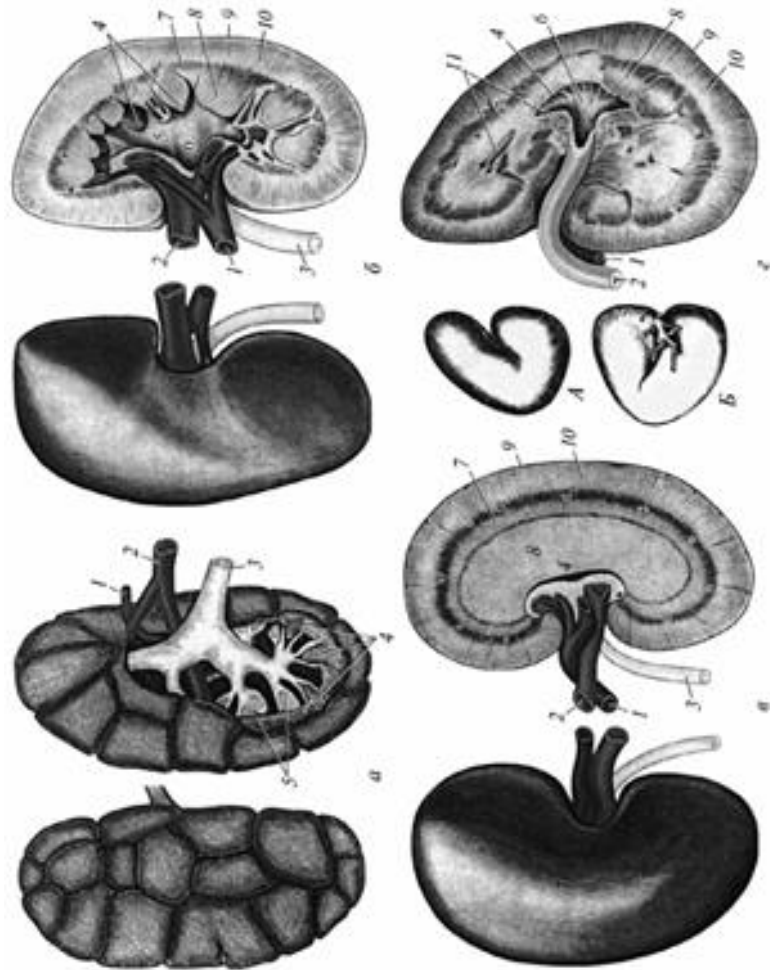
Описати схематично філогенез видільної системи

Надати визначення поняттю

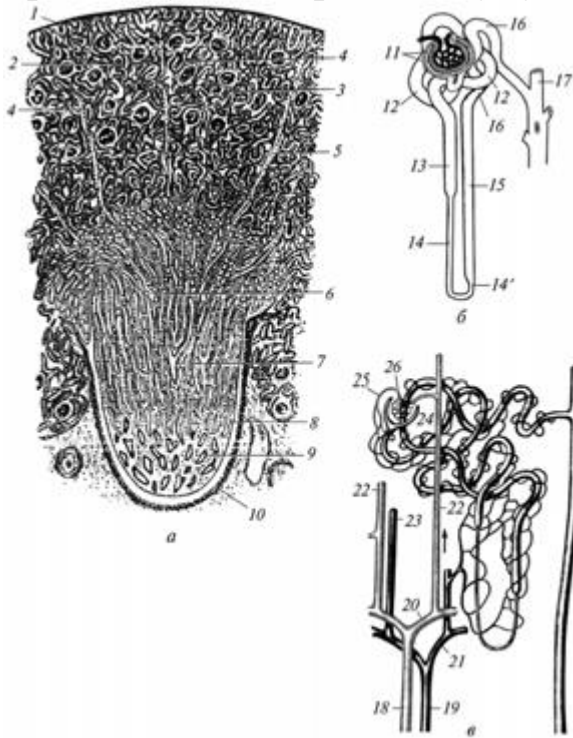
Видільна система –

Вказати видову належність зображених органів

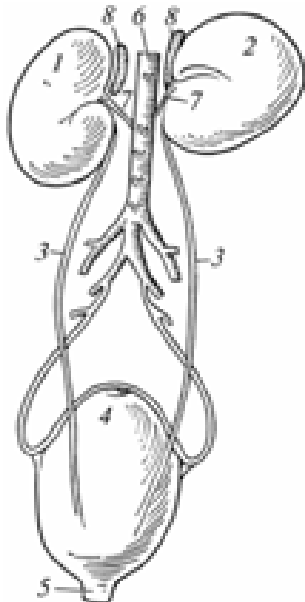




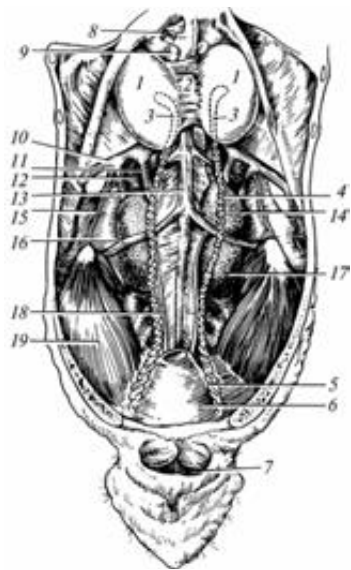
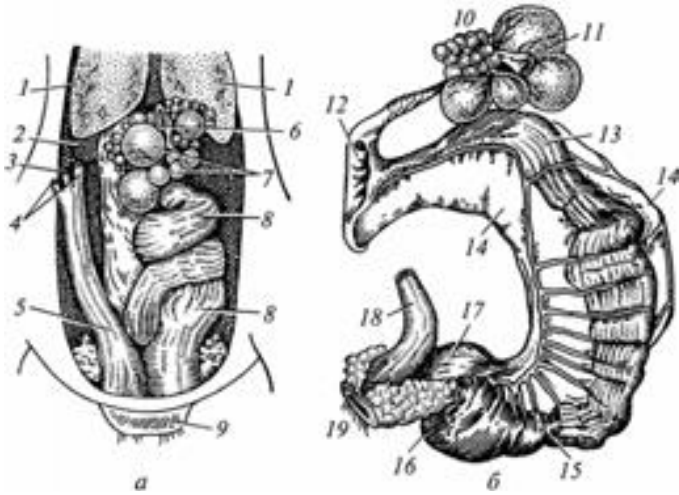
Проаналізуйте мікроскопічну будову функціональної одиниці нирки



Завдання 8.8. Опишіть загальну схему органів сечовиділення



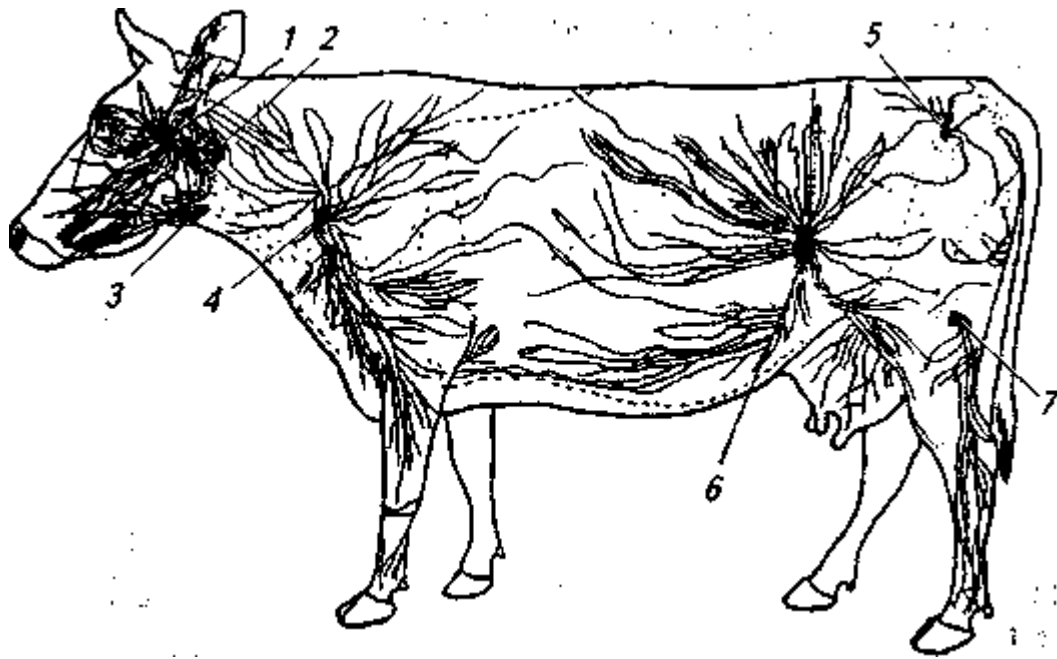
Завдання 8.9. Надайте пояснення до зображення

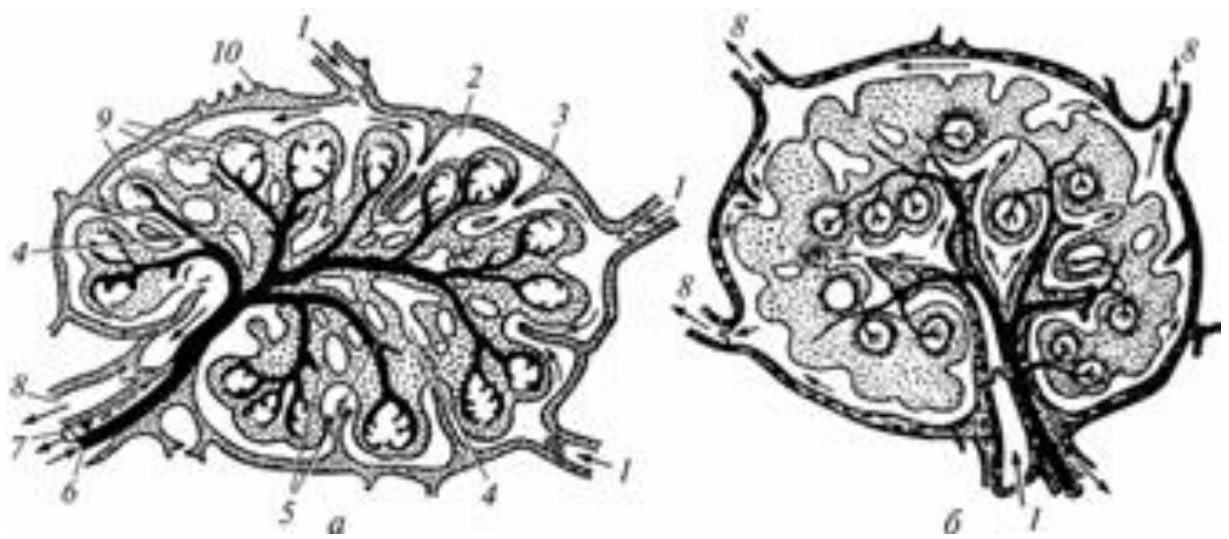


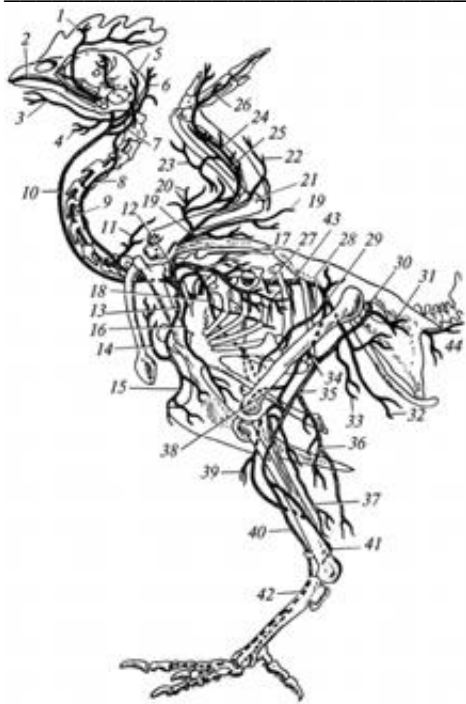
Завдання 8.10. Заповніть таблицю термінів:

Назва органу	Будова	Топографія органу у окремих видів тварин
Нирка		
Надирник		
Сечовід		
Січковий міхур		

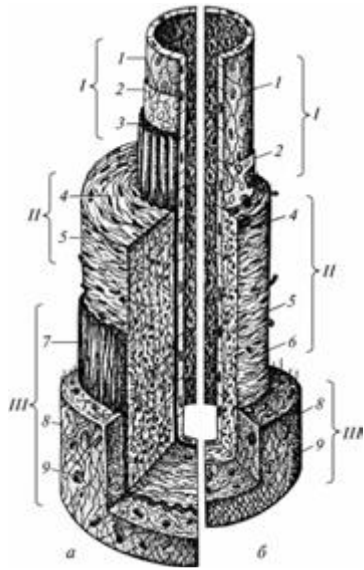
Сечівник		

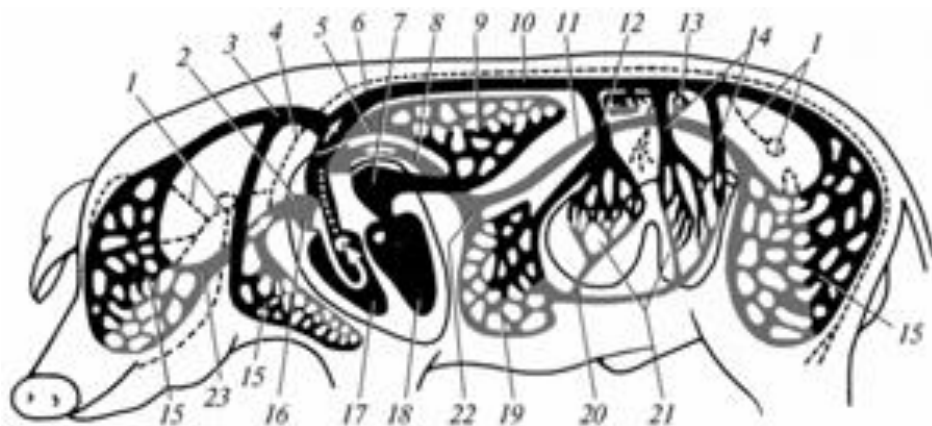


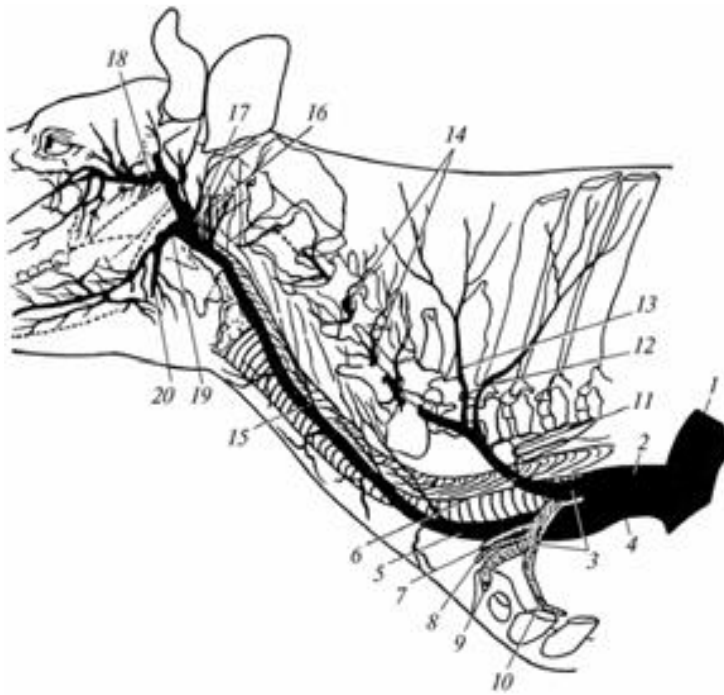




Завдання 9.4. Розгляньте схему, вкажіть яка це судина й які шари клітин розрізняють. Надайте пояснення до позначок:

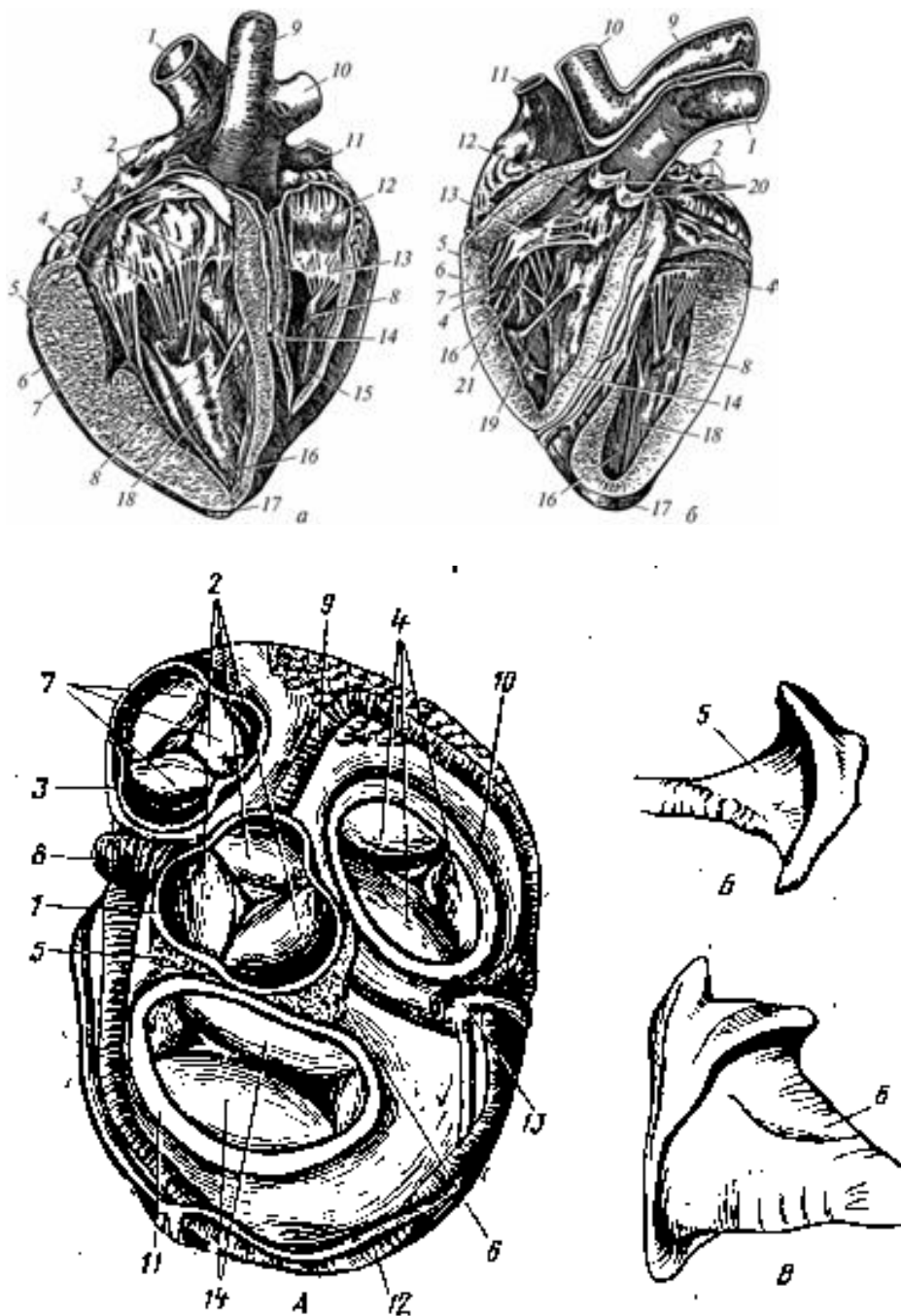






ТЕМА 10. БУДОВА СЕРЦЯ

Завдання 10.1. Продемонструйте схематично філогенез будови серця



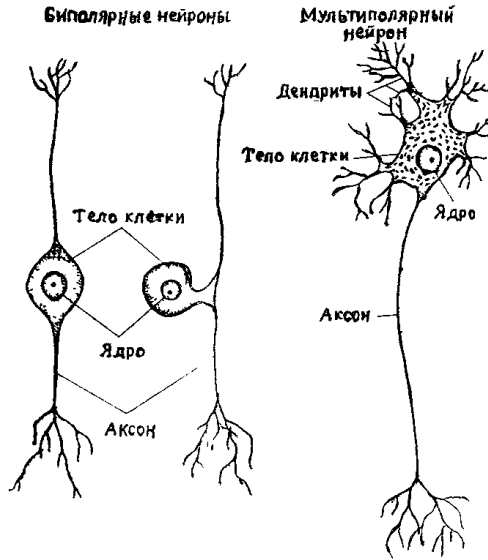
ТЕМА 11. ЕНДОКРИННА СИСТЕМА

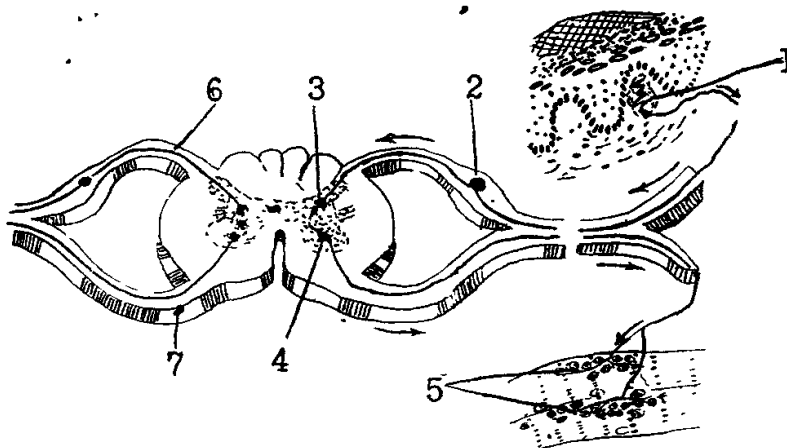
Завдання 11.1. Опишіть формені елементи крові

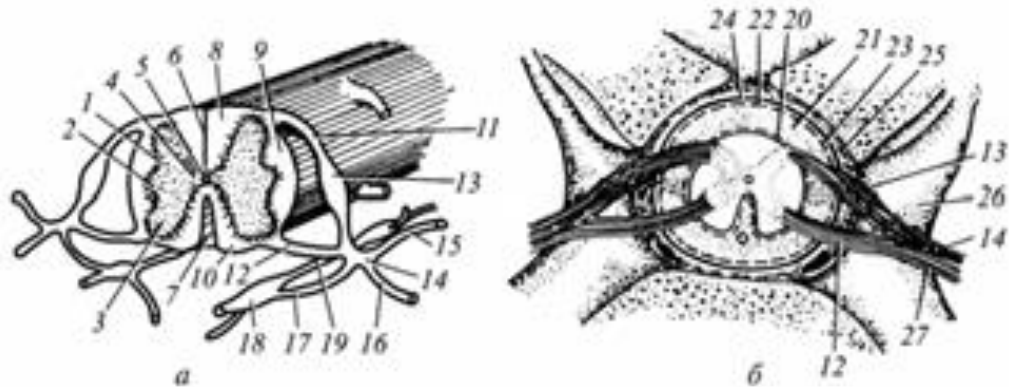
Назва	Зовнішній вигляд	Особливості будови

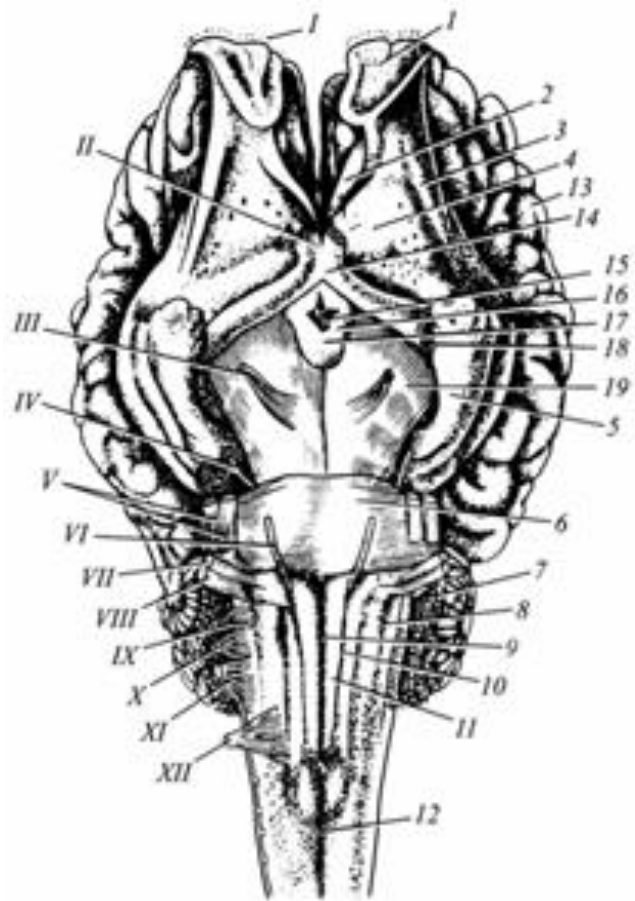
ТЕМА 12. БУДОВА ЦЕНТРАЛЬНОЇ НЕРВОВОЇ СИСТЕМИ

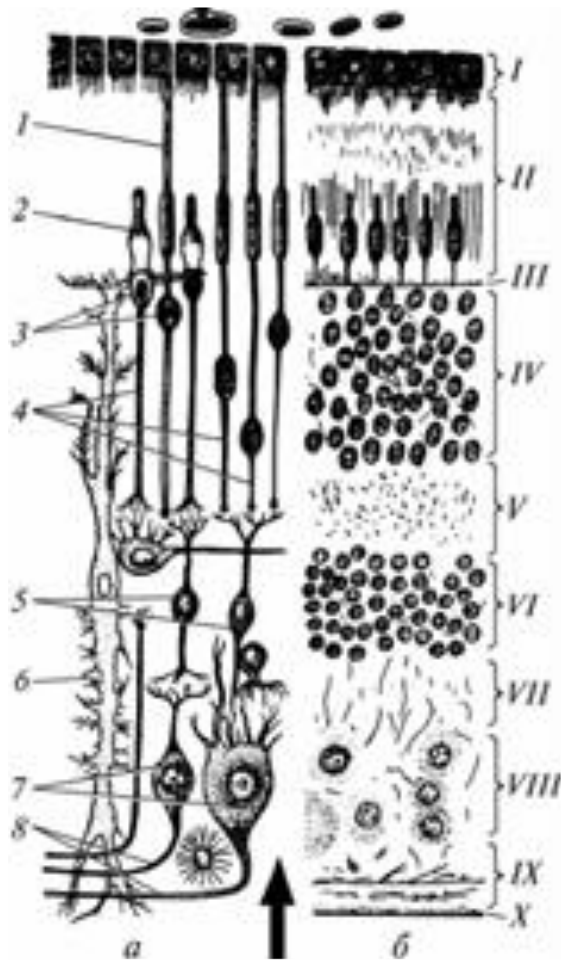
Завдання 12.1. Надати пояснення до позначок малюнку

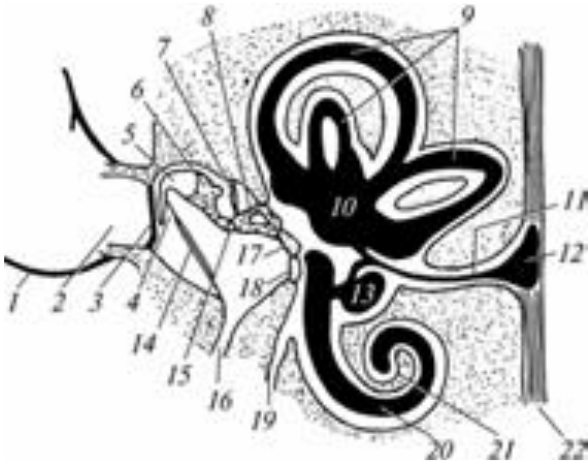


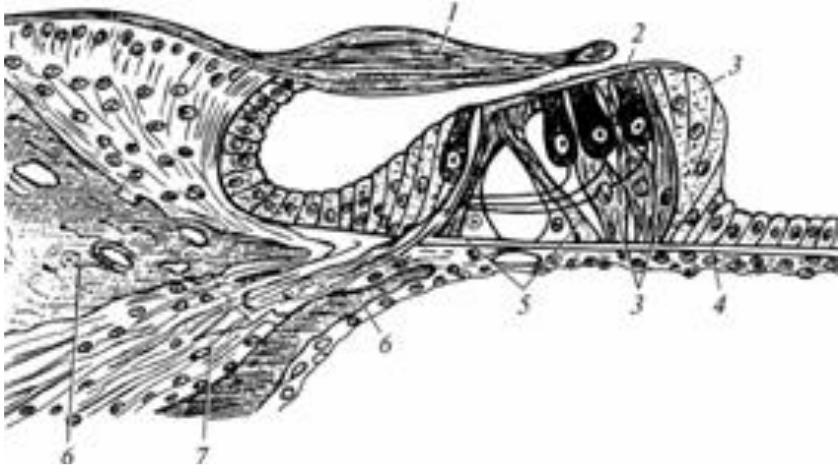


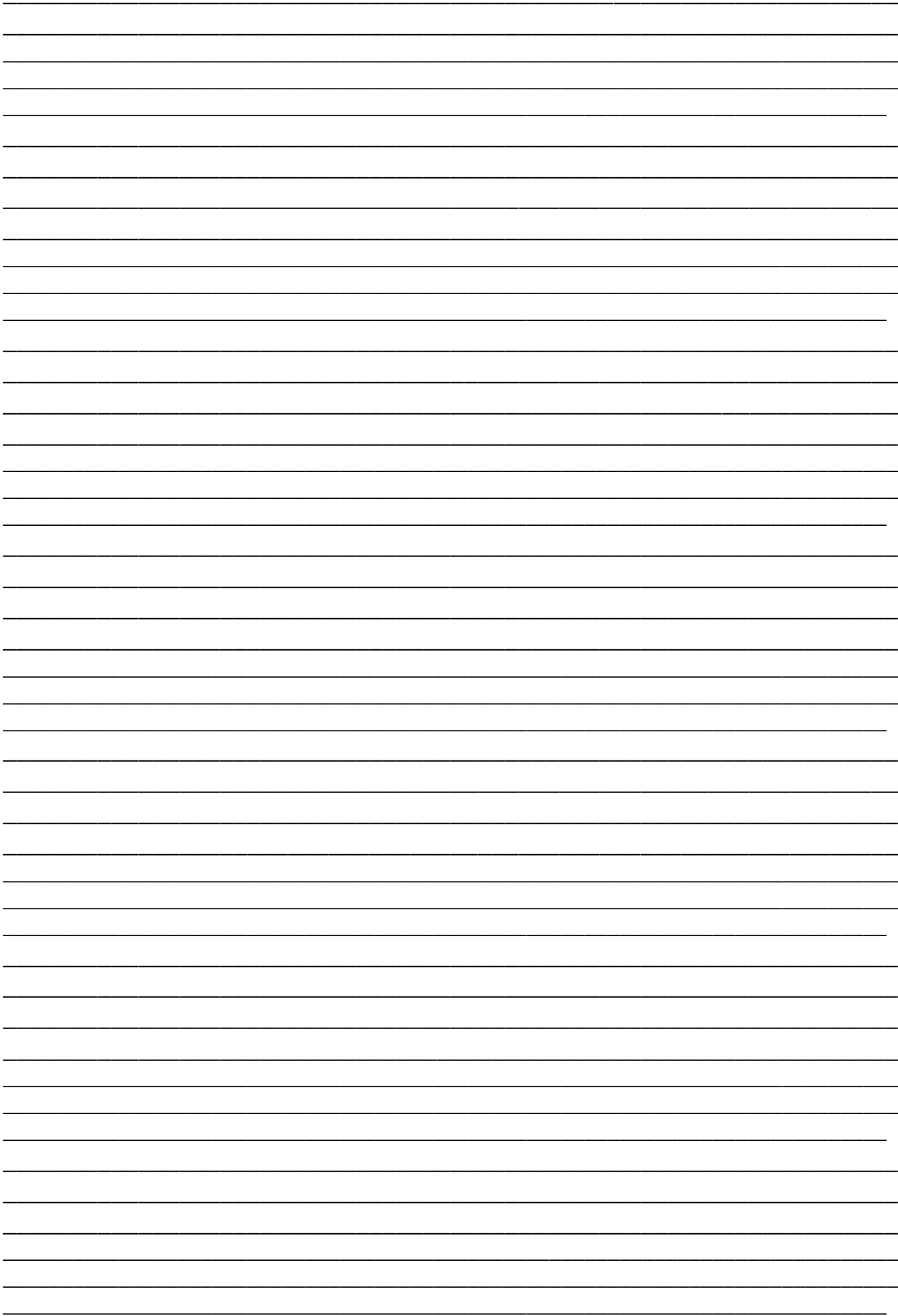












Перелік рекомендованої літератури:

Базова

1. Морфологія сільськогосподарських тварин / В.Т. Хомич, С.К. Рудик, В.С. Левчук та ін.; За ред. В.Т. Хомича. - К.: Вища освіта, 2003. - 527 с.
2. Костюк В.К. Атлас анатомії свійських тварин. Синдесмологія. Міологія. – Вінниця: ПП "Нова книга", 2007. - 76 с. - (Навчальний посібник).
3. Костюк В.К. Атлас анатомії свійських тварин. Остеологія – Київ: Аграрна освіта, 2001. – 78 с. – (Навчальний посібник).

Інформаційні ресурси

Анатомія свійських тварин. - Рудик С.К. // <http://www.booksshare.net/index.php?author=rudik-sk&book=2001&category=biol&id1=4>

Віддруковано у навчально-методичному відділі
Херсонського державного аграрно-економічного університету
73006, Україна, м. Херсон, вул. Стрітенська, 23